



CATÁLOGO 2018

Focus on Success

www.galileu.pt

FOCO NO SUCESSO**5**FOCO NO SUCESSO **6**OFERTA FORMATIVA **7**SOLUÇÕES DE FORMAÇÃO **8**METODOLOGIA PARA EMPRESAS **9**E-LEARNING **10**LIVE TRAINING **12**GALILEU TEAMWORK SETS **14**TEAM BUILDING **16**CARREIRAS PROFISSIONAIS **18****COMPETÊNCIAS EMPRESARIAIS****21**RECURSOS HUMANOS **23**GESTÃO DE PROJETOS **23**REGULAMENTO GERAL DE PROTEÇÃO DE DADOS **24**VENDAS E MARKETING **24**LOGÍSTICA **25**SST E QUALIDADE **25**PRODUTIVIDADE PESSOAL **25****TECNOLOGIAS DE INFORMAÇÃO****29**OFFICE **30**APRESENTAÇÕES **30**GESTÃO DE PROJETOS **30**ITIL / NORMAS ISO **31**REDES E SISTEMAS **32**SHAREPOINT **37**DESENVOLVIMENTO **38**WEB & MOBILE **40**BASE DE DADOS **41**SEGURANÇA **44**VIRTUALIZAÇÃO E CLOUD **45**AZURE E OFFICE 365 **46**CAD / 3D **48****CRIATIVIDADE****51**CRIATIVIDADE E INTELIGÊNCIA EMOCIONAL **52**DESIGN GRÁFICO **53**UX & UI **54**DESENHO & ANIMAÇÃO 3D **54**VIDEO & MOTION **55**MARKETING DIGITAL **56****COMPETÊNCIAS COMPORTAMENTAIS****59**DESENVOLVIMENTO DO CAPITAL HUMANO **61****OUTROS SERVIÇOS****63**CENTRO DE EXAMES **64**ALUGUER DE SALAS **65**

+750 ▶ **CURSOS**
EM CALENDÁRIO

20.000 ▶ **FORMANDOS**
POR ANO

3.600 ▶ **AÇÕES DE FORMAÇÃO**
POR ANO

25 ▶ **AÇÕES DE TEAM BUILDING**
POR ANO

+100 ▶ **AÇÕES EM LIVE TRAINING**
POR ANO

5 ▶ **CENTROS DE FORMAÇÃO**
DISTRIBUÍDOS PELO PAÍS

37 ▶ **SALAS DISPONÍVEIS**
NOS CENTROS DE FORMAÇÃO



1991 1992 1993 1994 1995 1996 1997 1998 1999 2000 2001 2002 2003 2004 2005 2006 2007 2008 2009 2010 2011 2012 2013 2014 2015 2016 2017 2018

1991

GALILEU LISBOA

2003

GALILEU AVEIRO

GALILEU BEJA

2006

GALILEU PORTO

2008

GALILEU FARO

INTEGRAÇÃO NO GRUPO RUMOS

2009

GALILEU BRAGA

GALILEU AÇORES

GALILEU LEIRIA

2011

1º ATELIER GALILEU

LANÇAMENTO **COMPETÊNCIAS**
COMPORTAMENTAIS

2013

1ª EDIÇÃO **FAST TRACK MBA GALILEU**

LIVE TRAINING

2014

OPEN WEEKS GALILEU

2016

25 ANOS GALILEU

LANÇAMENTO REVISTA
GAME CHANGER

1ª EDIÇÃO **FAST TRACK MBA**
MARKETING, ESTRATÉGIA &
CRIATIVIDADE
(em parceria com FLAG)

LANÇAMENTO DE **GALILEU**
TEAMWORK SETS

2017

E-LEARNING



FOCO NO
SUCESSO



Com uma cultura empresarial vibrante, empreendedora e dinâmica, Portugal retomou o crescimento e soma sucessos a nível nacional e internacional.

É para essa cultura de sucesso pessoal e profissional que a GALILEU pretende contribuir.

Continuamos, por isso, a assumir como nossos os objetivos e ambições de milhares de organizações e profissionais que nos elegem como parceiro privilegiado de formação, transformação e evolução - uma escolha baseada na competência e experiência.

É com este foco no sucesso que a GALILEU procura, idealiza e implementa as melhores soluções para os mais variados desafios, trabalhando para garantir um retorno de investimento positivo aos seus parceiros.

REDE DE CENTROS COM COBERTURA NACIONAL

A GALILEU é o **centro de formação com maior expressão geográfica no mercado nacional**, sendo capaz de implementar projetos em qualquer ponto do país, através da sua equipa de consultores e formadores especializados no desenvolvimento de competências, tanto no mercado empresarial, como particular.

GALILEU AVEIRO

- ▶ Área total: 250m²
- ▶ N.º Salas de Formação: 4 salas
- ▶ Lotação Máxima: 60 formandos

GALILEU BRAGA

- ▶ Área total: 250m²
- ▶ N.º Salas de Formação: 4 salas
- ▶ Lotação Máxima: 60 formandos

GALILEU FARO

- ▶ Área total: 156m²
- ▶ N.º Salas de Formação: 2 salas
- ▶ Lotação Máxima: 40 formandos

GALILEU LISBOA

- ▶ Área total: 350m²
- ▶ N.º Salas de Formação: 5 salas
- ▶ Lotação Máxima: 42 formandos

GALILEU PORTO

- ▶ Área total: 420m²
- ▶ N.º Salas de Formação: 10 salas
- ▶ Lotação Máxima: 96 formandos

A CHAVE DO NOSSO SUCESSO: SATISFAÇÃO DO CLIENTE

A GALILEU identifica claramente a satisfação do cliente como a sua prioridade, conferindo especial atenção às suas necessidades. Todo o serviço é planeado e desenvolvido com o principal objetivo de auxiliar o Cliente a obter o máximo retorno do investimento realizado.

ACOMPANHAMENTO CONTÍNUO E PRIVILEGIADO

A metodologia de trabalho da GALILEU assenta num acompanhamento privilegiado e de alta qualidade dos projetos dos Clientes, sustentada por uma equipa de consultores e formadores criteriosamente selecionada, preparada e motivada.

A GALILEU pretende auxiliar os seus Clientes a atingirem o Sucesso e, para isso, disponibiliza todo o seu apoio, antes, durante e após as ações, por forma a maximizar o impacto da formação.

EXPERIÊNCIA E KNOW-HOW

A GALILEU mantém o seu portfolio de cursos em permanente atualização, reforçando-o com soluções formativas orientadas para profissionais e empresas. Atualmente, apresenta uma das ofertas de formação mais completas e diversificadas do mercado, com a distinção e acreditação das mais prestigiadas software houses internacionais, prestando assim um serviço de excelência, apoiado na vasta experiência e *know-how* interno do negócio a que se dedica.

FORMAÇÃO PRESENCIAL

Os Centros de Formação da GALILEU estão otimizados para proporcionar formação presencial de elevada qualidade. Com uma equipa de consultores e formadores dedicada, metodologias mistas e horários adequados a diferentes realidades, é objetivo da GALILEU proporcionar aos Formandos uma excelente experiência de aprendizagem, com todas as condições necessárias para a sua evolução no caminho do sucesso.

ÁREAS DE FORMAÇÃO

A GALILEU conta com um vasto portefólio de cursos, disponibilizando soluções formativas integradas em todas as áreas formativas essenciais ao Sucesso das Empresas e dos Profissionais.

COMPETÊNCIAS EMPRESARIAIS

- ▶ Recursos Humanos
- ▶ Marketing e Vendas
- ▶ Finanças e Contabilidade
- ▶ Gestão de Projetos
- ▶ Logística
- ▶ SST e Qualidade
- ▶ Empreendedorismo
- ▶ Produtividade Pessoal
- ▶ Proteção de Dados

TECNOLOGIAS DE INFORMAÇÃO

- ▶ Office
- ▶ Gestão de Projetos
- ▶ ITIL
- ▶ Redes e Sistemas
- ▶ Desenvolvimento
- ▶ Base de Dados
- ▶ Segurança
- ▶ Virtualização
- ▶ Microsoft Dynamics
- ▶ Sharepoint
- ▶ CAD e 3D

CRIATIVIDADE

- ▶ Criatividade e Inovação
- ▶ Design Gráfico
- ▶ Web & Mobile Design
- ▶ Desenho e Animação 3D
- ▶ Video e Motion Design
- ▶ Marketing Digital

COMPETÊNCIAS COMPORTAMENTAIS

- ▶ Desenvolvimento Pessoal e Comportamental

SOLUÇÕES DE FORMAÇÃO

A GALILEU conta com uma **grande variedade de soluções**, distinguindo-se das outras entidades formativas pela sua **complementaridade de serviços e produtos**, que primam pela qualidade e flexibilidade, adaptando-se às exigências dos clientes.

É assim que a GALILEU responde à crescente exigência do mercado apostando, não só na variedade de conteúdos programáticos, mas também na multiplicidade de metodologias.

FORMAÇÃO PRESENCIAL DE CALENDÁRIO

A GALILEU ministra em todos os Centros de Formação - Aveiro, Braga, Faro, Lisboa e Porto - um **vasto conjunto de cursos**, com **datas de realização e horário previamente definidos**, preparados com o objetivo de aumentar as competências tecnológicas e desenvolver o potencial humano de cada formando.

MENTORING

O objetivo do programa de mentoring é **proporcionar a colaboradores de qualquer empresa a possibilidade de serem acompanhados por profissionais experientes**, que os apoiem, orientem, e colaborem nas suas decisões de gestão, proporcionando, assim, **um aumento claro da assertividade nessas suas decisões**.

O mentoring é realizado por tutores experientes em áreas muito diversificadas e de acordo com o objetivo proposto (por exemplo: estratégia, financiamento, gestão financeira, valorização de recursos humanos, globalização, gestão internacional de equipas de vendas, entre outros).

A metodologia implica o **acompanhamento durante o dia de trabalho e a realização de reuniões entre o tutor e o profissional que está a ser acompanhado**, com o objetivo de realizar o levantamento de necessidades, estabelecer os programas personalizados de acompanhamento, efetuar a medição do resultado da intervenção e a construção de medidas de correção da trajetória de desvio.

COACHING

O Coaching é um **processo de aceleração de resultados que consiste no desenvolvimento de competências e habilidades para atingir resultados previamente estabelecidos**. Este processo é conduzido por um *Coach*, que recorre a várias técnicas e ferramentas de forma a que o *coachee* (pessoa que recebe o coaching) alcance as metas definidas inicialmente.

Esta metodologia compreende a realização de sessões com a duração média de 2h. O número de sessões e a sua periodicidade são ajustadas de acordo com as necessidades e as metas pretendidas.

O coaching apresenta atualmente um **retorno cinco vezes superior** ao valor investido.

FORMAÇÃO ONE-TO-ONE: 1 FORMANDO, 1 FORMADOR, 1 CURSO

Considerando que a formação poderá ser personalizada, a GALILEU faz **formação para uma só pessoa**, respondendo a necessidades muito específicas. Esta **formação é altamente especializada**, podendo ser realizada **no próprio posto de trabalho (on job)** e **com a resolução de problemas concretos**. Nesta modalidade formativa existe uma flexibilização total dos horários de formação, muito requerida por quadros superiores de empresas. Cada tipo de formação **integra tecnologias e/ ou conteúdos de acordo com a necessidade identificada para o formando**.

FORMAÇÃO À MEDIDA

Reconhecendo as especificidades de cada empresa, a GALILEU desenha soluções personalizadas. Disponibilizamos todo o auxílio necessário na gestão integrada do plano de formação, para que as empresas possam alcançar eficiente e eficazmente os seus objetivos.

Esta formação pode ser ministrada nos Centros de Formação GALILEU ou em qualquer outro local designado pelo Cliente.

METODOLOGIA PARA EMPRESAS

Na Formação à Medida, a GALILEU efetua o desenvolvimento e acompanhamento de todo o plano de formação:

	Competências de Tecnologias de Informação	Competências Empresariais e Comportamentais
APOIO, CONSULTADORIA E DIAGNÓSTICO DE FORMAÇÃO	<ul style="list-style-type: none">▶ Levantamento de necessidades;▶ Elaboração do plano de formação.	<ul style="list-style-type: none">▶ Ferramentas de diagnóstico (Pré-Work, Cliente Mistério, etc.);▶ Elaboração do plano de formação.
ESTRUTURAÇÃO DO PLANO DE FORMAÇÃO	<ul style="list-style-type: none">▶ Adaptação do conteúdo programático, carga horária e metodologia de formação;▶ Organização do plano de formação;▶ Apoio e acompanhamento do projeto por parte de um consultor GALILEU.	<ul style="list-style-type: none">▶ Adaptação do conteúdo programático, carga horária e metodologia de formação;▶ Organização do plano de formação, com formadores especializados, consoante o setor em que a empresa se insere;▶ Implementação de um Plano de Comunicação para fomentar o envolvimento dos colaboradores;▶ Acompanhamento do projeto por parte de um consultor GALILEU.
AValiação QUALITATIVA E QUANTITATIVA	<ul style="list-style-type: none">▶ Da aprendizagem efetuada;▶ Do impacto da formação.	<ul style="list-style-type: none">▶ Da aprendizagem efetuada;▶ Do impacto da formação.
RELATÓRIO FINAL E MEDIDAS CORRETIVAS	<ul style="list-style-type: none">▶ Elaboração e análise de um relatório final de formação;▶ Identificação e aplicação de medidas corretivas no sentido de maximizar o retorno do investimento.	<ul style="list-style-type: none">▶ Elaboração e análise de um relatório final de formação;▶ Recurso a metodologias <i>Follow Up</i> para potenciar a aplicação prática dos conhecimentos;▶ Medição dos resultados, de forma a rentabilizar o investimento.
APOIO PÓS-FORMAÇÃO	<ul style="list-style-type: none">▶ Apoio, por parte da Galileu, num período de 6 meses após a conclusão do curso.	<ul style="list-style-type: none">▶ Apoio, por parte da Galileu, num período de 6 meses após a conclusão do curso.

GALILEU DIAG

É uma metodologia que permite a aferição e levantamento das necessidades de formação, avaliando o grau de conhecimento do formando ou grupos de formandos, relativamente a determinado assunto.

Está pensada para diferentes solicitações de diagnóstico, nos mais diversos domínios de conhecimento. O relatório resultante corresponderá a uma solução formativa 100% ajustada às necessidades reais dos participantes.

Saiba mais sobre a ferramenta GALILEU DIAG

▶ galileu.pt/solucoes-empresariais

E-LEARNING

A elevada flexibilidade do E-Learning permite responder às suas necessidades de forma eficaz.

O **E-learning** é cada vez mais procurado por Organizações com necessidades de formação mas que se veem confrontadas com restrições a nível de tempo, deslocações ou disponibilidade.

A GALILEU está preparada para responder a qualquer desafio apresentando novos cursos na modalidade E-Learning que lhe permitem uma aprendizagem autónoma ao seu próprio ritmo e horários.



Saiba mais sobre a oferta formativa de e-learning:
▶ galileu.pt/e-learning

VANTAGENS

ORGANIZAÇÃO

- ▶ Escala e Alcance
- ▶ Consistência
- ▶ Flexibilidade de soluções
- ▶ Medição de Resultados
- ▶ Economicamente favorável
- ▶ Redução da Pegada de Carbono

COLABORADOR

- ▶ Flexibilidade de horários
- ▶ Em qualquer lugar
- ▶ Ao próprio ritmo
- ▶ Componente prática
- ▶ Apoio permanente

CARACTERÍSTICAS



**Aprender
passo a passo**



**Demonstrações
com vídeo/ áudio**



Interatividade



**Casos práticos/
Situações reais**



**Experimentação/
Exercícios práticos**



**Aferição
de conhecimentos**



“

A parceria entre a Páginas Amarelas e a GALILEU começou há alguns anos atrás, tendo-se tornado mais regular nos últimos 3 anos. Neste período, em que as formações vão muito além das tradicionais formações em sala, encontrámos na GALILEU um parceiro focado no seu Cliente, com a flexibilidade em criar formações 100% à medida. (...) Destacamos a capacidade em criar conteúdos para formações de e-learning, metodologia essa com que trabalhamos regularmente e cuja inovação é uma constante.

Ana Benoliel
Hiring, Engagement & People Development Specialist
Páginas Amarelas

AULA EXPERIMENTAL

Experimente a metodologia E-Learning

Cada aula experimental tem uma duração estimada de 30 Minutos e é composta pelos primeiros módulos do curso, permitindo conhecer a metodologia e testar algumas das funcionalidades que conseguimos desenvolver.

Contacte-nos para solicitar o acesso a uma aula experimental.

info@galileu.pt

LIVE TRAINING

Formação a partir do seu local de trabalho, de casa ou de um centro GALILEU

O **Live Training** traz o **ambiente dinâmico de sala de aula para a sua secretária**, através do seu computador. Interaja com o formador e colegas, como se estivesse com eles em sala e em tempo real. Assista às apresentações e explicações do formador, questione e tire dúvidas, realize exercícios práticos, adquirindo os conhecimentos e prática necessários para atingir os objetivos da ação da formação.



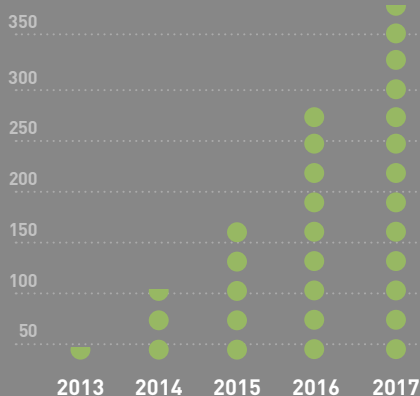
Saiba mais sobre os próximos Webcasts e as Soluções de Live Training

► galileu.pt/live

VANTAGENS

- Acesso ao seu curso a partir de qualquer local com ligação à Internet, em tempo real.
- Imersão num ambiente real de sala de aula.
- Comunicar facilmente e em tempo real com o formador e formandos em sala.
- No caso de formação técnica, poderá controlar um computador em sala, inteiramente dedicado a si, onde o formador conseguirá ver o que está a fazer e interagir, auxiliando-o sempre que necessário.
- Sem necessidade de deslocação ao Centro de Formação.
- Redução de custos de deslocação e de tempo.
- Possibilidade de selecionar cursos e datas disponíveis no Calendário de Live Training.
- Alcance dos mesmos resultados esperados de uma formação em sala de aula.
- Oferta de Kit com todo o material necessário à formação.

CRESCIMENTO NAS AÇÕES LIVE TRAINING



A GALILEU tem vindo a registar um crescimento nas ações realizadas via Live Training ao longo dos anos.

Este facto demonstra o sucesso desta modalidade de formação, sobretudo para responder às necessidades dos clientes que não se localizam nos grandes centros urbanos.

GAME CHANGER

Uma revista para romper com as regras do jogo!

Consulte as edições anteriores e passe a receber a Game Changer gratuitamente

GALILEU.PT/GAMECHANGER

NEGÓCIOS

ARTES

MULTIMÉDIA

DESPORTO



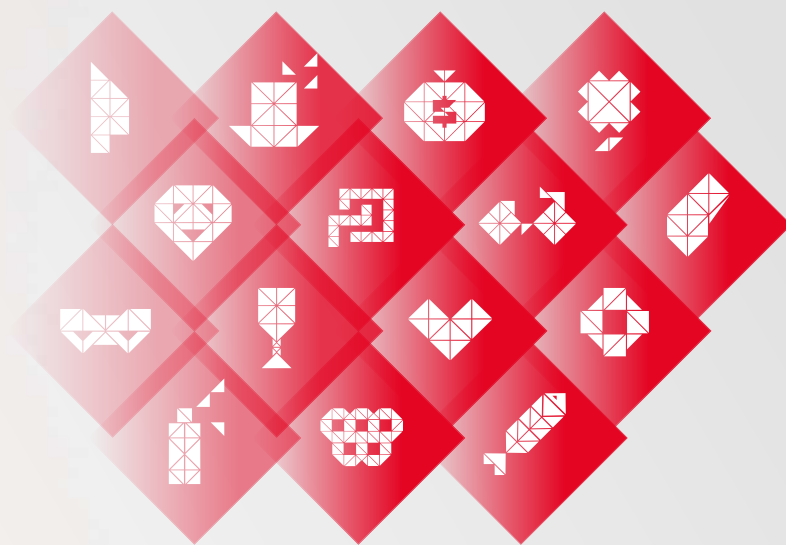
Se estiver interessado dar o seu contributo com artigos para a próxima edição da GAME CHANGER, contacte-nos através do endereço gamechanger@galileu.pt

TEAMWORK SETS

Reforce os laços da sua organização e surpreenda os seus colaboradores.

Sabemos o quão importante é o espírito de equipa e o bom relacionamento entre os colaboradores.

A sólida experiência no mercado e na área do desenvolvimento pessoal e organizacional, levou a GALILEU a criar e a desenvolver experiências e dinâmicas memoráveis que tornam as equipas mais integradas, reforçando o espírito de equipa e o sentimento de inclusão, melhorando a forma como os colaboradores interagem e trabalham em grupo.



GALILEU
**TEAMWORK
SETS**

Os GALILEU TeamWork Sets são planeados ao detalhe, por forma a proporcionar uma experiência impactante e divertida, mas que também têm o intuito de promover competências no grupo, tais como o espírito de equipa, a criatividade, a comunicação e a colaboração.

Junte a sua equipa para uma experiência única, em prol de uma organização mais unida e vencedora.



BUILD UP BIKE
by GALILEU

Trabalho de equipa sobre rodas

O todo é maior que a soma das suas partes e neste evento vamos mostrar-lhe o quanto isso é verdade: de várias peças soltas, vamos construir uma bicicleta que será posteriormente doada a uma instituição de solidariedade. A sua equipa vai ficar mais coesa, unida e maior.



**TEAMWORK
A LA CARTE**
by GALILEU

Aventura de sabores e saberes

Proporcione um jantar de empresa diferente à sua organização: nós sugerimos a ementa e disponibilizamos os ingredientes. Os seus colaboradores serão os aprendizes do nosso *Chef* e, com muito trabalho de equipa, a refeição e a festa estarão asseguradas!



REALITY THEATRE
by GALILEU

Quando a arte imita a realidade

Propomos-lhe a organização de uma peça de teatro que retrata a realidade da sua empresa. Para isso, fazemos o levantamento de momentos chave – e alguns caricatos! – da vida da empresa, que serão apresentados no decorrer da peça que traga ao de cima sentimentos de pertença, ligação e partilha.



**IT'S ALL FUN
& GAMES**
by GALILEU

O desafio do jogo na realidade organizacional

A sua equipa gosta de desafios? Vamos promover o trabalho em equipa, o pensamento *out of the box*, exercitar os cérebros dos seus colaboradores e no fim, todo o esforço será recompensado...



**WORKMATE
MILLIONAIRE**
by GALILEU

Quem melhor conhece a Organização?

Para animar o seu evento preparamos um concurso épico de cultura geral. Esse evento pretende ser uma plataforma para partilhar conhecimento e promover o trabalho em equipa e terá a possibilidade de evangelizar a sua equipa sobre cultura da sua Organização. Por cada resposta certa, poderá definir um donativo para uma associação de responsabilidade social.



TEAMS & SWIGS
by GALILEU

Enólogos por um dia

Preparamos uma visita a uma cave de vinho para os seus colaboradores, onde poderão conhecer melhor e provar vinhos da região. No final, cada colaborador poderá idealizar e receber uma garrafa com o seu próprio rótulo.



**SOCIAL CARE
CHALLENGE**
by GALILEU

Ao serviço de quem mais precisa

A ação social tem a capacidade de unir pessoas em torno de um objetivo comum e maior que todos. Propomos-lhe um conjunto de atividades que fortaleçam o espírito de equipa da sua organização, reforcem os sentimentos festivos da época e simultaneamente respondam a necessidades específicas de uma instituição de solidariedade social.



**HANDMADE
MASQUERADE**
by GALILEU

Workshop e Baile de Máscaras

Aproveite a época festiva que se aproxima para proporcionar um baile de máscaras mágico aos seus colaboradores. Mas atenção: será necessário que todos arregacem as mangas, para idealizar e construir as máscaras a utilizar!



ON SPOTLIGHT
by GALILEU

A equipa na luz da ribalta

Quer criar memórias inesquecíveis e de fantasia aos seus colaboradores? Preparamos uma noite mágica, cheia de cor, energia e atividades circenses em que a sua equipa é parte integrante do espetáculo!



AGRO TRIAL
by GALILEU

Semear para colher equipas mais unidas

Para contrapor à rotina intensa e stressante que muitas vezes levamos no nosso dia-a-dia, proporcionamos à sua equipa um momento inesquecível, divertido e relaxante em contacto com a natureza, através de dinâmicas típicas de uma quinta.



TEAM LOGO
by GALILEU

Simbolizar a marca na primeira pessoa

Aos elementos da equipa será lançado um desafio: formar e representar o logotipo da empresa. "Quem faz as empresas são as pessoas" será levado à letra numa dinâmica divertida, que implica coordenação, escuta ativa e trabalho de equipa. Irá levar cada um a sentir-se parte integrante da identidade da organização.



**BOOTCAMP
TIME**
by GALILEU

Camaradagem em nome de uma missão

Através de dinâmicas de âmbito militar, os elementos da equipa terão que "aferir o passo", ajudarem-se uns aos outros, superar obstáculos físicos e mentais, tudo em nome de uma missão: valorizar a importância de camaradagem e de entreajuda na equipa.



GRAFFITEAM
by GALILEU

Onde a arte urbana se cruza com a cultura da organização

Em qualquer organização, todos têm a sua própria criatividade e opiniões individuais. Coloque latas de tinta spray nas mãos da sua equipa para uma experiência onde as criatividades individuais darão forma a um original mural coletivo.... grafitado.



**SOCIAL
OLYMPICS**
by GALILEU

Uma inesquecível jornada olímpica e social

A equipa irá alinhar em vários jogos tradicionais e desafios de team building que facilitarão a superação, a união e a comunicação. Por cada desafio superado, a equipa conquista diferentes produtos alimentícios que irão compor o seu cabaz solidário, que será oferecido a uma instituição de solidariedade social.



**POPULAR
TEAM FEST**
by GALILEU

A equipa no centro de um verdadeiro arraial

Desde a decoração, a música, a dança, e passando pela ementa, nesta experiência os participantes irão vivenciar um verdadeiro Arraial de Santos Populares, mas para isso terão de colocar à prova diversas competências. Vários desafios os esperam... Serão capazes de os superar?

TEAM BUILDING

Organizações mais competitivas e unidas!

A GALILEU realiza uma **avaliação do impacto** a todas as ações realizadas!



“““

Com o intuito de fugir à rotina laboral e reforçar a importância do trabalho em equipa, a modalidade de formação “Team Building” foi a escolha acertada para o nosso Evento. Está mais que provado que colaboradores motivados ajudam a aumentar os níveis de produtividade e, consequentemente, a melhorar resultados. O nosso objetivo foi cumprido e conseguimos transmitir, de uma forma totalmente “inusitada”, a nossa visão de futuro a todos os colaboradores. Tenho apenas a agradecer a toda a equipa GALILEU por todo o profissionalismo, apoio e organização.

Andreia Parada
Sales Administrator & Community Manager
Yves Rocher

A 'emoção' na mudança comportamental positiva dos seus colaboradores

O conceito de Team Building está diretamente ligado ao **fomento de espírito de equipa através de diversas atividades**, em formato outdoor e indoor. São ferramentas importantes para a coesão; **potenciam e melhoram processos de comunicação interna** tornando-a mais assertiva e positiva; **desenvolvem a partilha de conhecimentos**; a **uniformização de boas práticas** assim como permitem a **identificação de fragilidades e respetivas recomendações** para aumentar os níveis de proficiência.



Saiba mais em:

► galileu.pt/teambuilding

PORQUÊ FAZER UM TEAM BUILDING?

► Objetivos Comuns

Fortalece o trabalho em equipa, a criação de sinergias entre os colaboradores e facilita o alcance dos objetivos.

► Confiança

Permite a criação de laços entre os colaboradores, atua ao nível das barreiras e obstáculos da comunicação, fomentando um clima de bem estar, segurança e partilha com o outro.

► Participação no processo

Melhora o desempenho da empresa, tirando partido das ideias e dinâmica geradas pelo grupo.

► Proximidade

Gera afinidade e empatia, favorece a disponibilidade dos colaboradores para a mudança e cria a resiliência necessária para superar desafios.

► Benefícios para a Organização

Foco nos resultados e não no reconhecimento pessoal, com impacto direto na melhoria.

► Motivação

Promove nos participantes o envolvimento, o entusiasmo e a predisposição necessária para alcançarem os objetivos.



CARREIRAS PROFISSIONAIS

Uma solução de formação que prepara profissionais especializados e qualificados, através do desenvolvimento de competências em funções-chave nas organizações, nas áreas em que se integram.

A GALILEU dispõe de um conjunto de **CARREIRAS PROFISSIONAIS**, de média-longa duração, desenhadas para dar resposta às necessidades do mercado de trabalho atual. Estes percursos de formação encontram-se suportados por componentes como laboratórios, auto-estudo acompanhado, seminários, visitas de estudo, provas de conceito, possibilidade de estágio, desenvolvimento de projetos práticos e certificações internacionais.

As **CARREIRAS PROFISSIONAIS GALILEU** permitem aos formandos iniciar, progredir ou especializar-se no seu percurso profissional.

CARREIRAS	FORMAÇÃO	LABORATÓRIOS	SEMINÁRIOS	DESENVOLVIMENTO DE PROJETO	VISITAS DE ESTUDO	PROVAS DE CONCEITO	CERTIFICAÇÃO (inclui exames)	PREPARAÇÃO PARA EXAME	POSSIBILIDADE DE ESTÁGIO
SECRETARIADO									
Assistente de Direção	•		•						
VENDAS									
Consultor Comercial	•								
REDES E SISTEMAS									
Engenharia de Redes e Sistemas Microsoft	•	•	•				•	•	•
Técnico de Informática	•	•	•				•	•	
Administrador de Redes Windows	•	•	•				•	•	
Especialista em Redes Windows	•	•	•				•	•	
CCNA: Técnico Especialista em Gestão de Redes Cisco	•	•	•		•	•	•	•	•
CCNA: Expert Network	•	•	•			•	•	•	
CCNP: Routing & Switching	•	•				•	•	•	
DESENVOLVIMENTO									
Programador de Aplicações para a Cloud	•	•	•				•	•	
Programador Web	•	•	•	•			•	•	
Desenvolvimento de Software	•	•	•	•			•	•	•
Programação JAVA	•	•	•	•			•	•	•
Programador Especialista JAVA	•	•	•				•	•	
Programador de Aplicações JAVA	•	•	•	•			•	•	
Code Developer	•	•	•	•			•	•	
BASES DE DADOS									
Base de Dados e Business Intelligence	•	•	•	•			•	•	•
Administrador de Base de Dados SQL Server	•	•	•	•			•	•	
Especialista em BI Developing	•	•	•	•			•	•	
Especialista em Big Data Analytics	•	•	•				•	•	
Administrador de Base de Dados Oracle	•	•	•				•	•	•
SEGURANÇA									
Cyber Security	•	•	•				•	•	•
Técnico de Segurança	•	•	•				•	•	
Analista de Segurança	•	•	•				•	•	
Auditor de Segurança	•	•	•				•	•	
Data Protection Officer	•		•				•	•	
DESIGN GRÁFICO									
FLAGProfessional Graphic Designer	•			•					•
UX & UI									
FLAGProfessional UX/UI Designer	•			•					•
WEB & MOBILE									
FLAGProfessional Web & Mobile Developer	•			•					•
WEB MARKETING									
FLAGProfessional Web Marketeer	•			•					•
FLAGProfessional Digital Marketing & E-Commerce Manager	•			•					•
VIDEO E MOTION DESIGN									
FLAGProfessional Post- Production & Motion Designer	•			•					•

Competências Empresariais, um Pilar indispensável para o Sucesso das Organizações e dos profissionais

A GALILEU dispõe de uma oferta formativa abrangente na área das Competências Empresariais, que visa aperfeiçoar e desenvolver este eixo fundamental para o crescimento das empresas e colaboradores.

A aposta contínua no desenvolvimento de Competências Empresariais é crucial para o aumento da eficácia, produtividade, resposta a desafios e alcance de bons resultados, tanto a nível empresarial como a nível pessoal. As competências dos profissionais são um fator cada vez mais valorizado pelas empresas no decorrer dos processos de recrutamento, avaliação de desempenho e progressão na carreira. Assim, é fundamental que os profissionais disponham de Competências Empresariais alinhadas com os objetivos das empresas.

IMPORTÂNCIA DO DESENVOLVIMENTO DE COMPETÊNCIAS EMPRESARIAIS NA ÓTICA DOS COLABORADORES

61% dos profissionais espera desenvolver as suas Competências Empresariais nos próximos 12 meses, uma vez que o desenvolvimento deste tipo de competências é essencial no que à sua motivação e progressão diz respeito. Desta forma, a formação contínua dos colaboradores, que passa pela aquisição, não só de “hard skills”, mas também de “soft skills”, torna-se crucial.


61%



JAN FEV MAR ABR MAI JUN JUL AGO SET OUT NOV DEZ

A photograph of three business men in suits working at a desk in a modern office. They are looking at documents and laptops. Large windows in the background show a city skyline. The image has a red overlay at the bottom.

COMPETÊNCIAS EMPRESARIAIS



Importância do desenvolvimento das Competências Empresariais

Soluções de Formação desenvolvidas especificamente para as necessidades de cada entidade!

A GALILEU apresenta uma ampla variedade de soluções, adaptando o seu serviço e desenhando soluções à medida das necessidades do Cliente, para que alcance os objetivos pretendidos.

“

No ano 2016 realizámos com a GALILEU formações em diversas áreas, nomeadamente de IT e Comportamentais. A escolha da GALILEU prendeu-se com o facto desta entidade possuir uma vasta experiência nas referidas áreas e uma elevada capacidade de resposta e flexibilidade, uma vez que conseguiu adaptar as suas formações à nossa realidade e às nossas necessidades. Assim, juntos conseguimos desenvolver/aumentar as competências dos nossos colaboradores, simultaneamente contribuindo para um aumento da motivação dos mesmos. Para a Avison, os RH são peça fundamental do nosso sucesso, pelo que seguimos uma política de investimento contínuo nos RH, de modo a superar as expectativas dos nossos clientes e para isso contamos com a GALILEU.(...).

Paula Baltazar
Human Resources Responsable
Autovision

CARACTERÍSTICAS DO SERVIÇO GALILEU

- ▶ Flexibilidade e customização na operacionalização
- ▶ Visibilidade do impacto das competências desenvolvidas
- ▶ Acompanhamento individualizado e de maior proximidade
- ▶ Possibilita e reforça o treino de competências
- ▶ Auto-avaliação e auto-conhecimento contínuos



¹ Laboral: 09h30-13h00 e 14h00-16h30 | Pós-Laboral: 18h30-21h30
² Laboral: 09h30-13h00 e 14h00-17h30 | Pós-Laboral: 18h30-22h00

CURSOS GALILEU

RECURSOS HUMANOS	À DISTÂNCIA*	HORAS
Liderança e Motivação de Equipas ¹		21
Gerir Equipas com Inteligência Emocional ¹		24
Liderança do Projeto - Construção de Equipas de Alta Performance ²		14
Gestão das Relações TI: Alinhar as TI com a Organização ²	live	14
Competências de Gestão num Ambiente TI ²	live	14
Técnicas de Recrutamento e Seleção ¹		18
Avaliação de Desempenho ¹	live	18
Gestão de Formação ¹	live	30
Comunicação Interna ¹	live	18



GESTÃO DE PROJETOS

Laboral: 09h30-13h00 e 14h00-17h00

CURSOS GALILEU

GESTÃO DE PROJETOS	À DISTÂNCIA*	HORAS
Gestão de Projetos - Fundamentos		21
Introdução à Gestão de Projetos		7

Laboral: 09h00-13h00 e 14h00-17h00 | Pós-Laboral: 18h30-22h00

CURSOS OFICIAIS PMI

GESTÃO DE PROJETOS	À DISTÂNCIA*	HORAS
Project Management Foundations (PMF)	live	14
CAPM® - Certified Associate in Project Management	live	35
PMP® - Project Management Professional	live	40
RMP® - Risk Management Professional	live	35
ACP® - Agile Certified Practitioner	live	35

Laboral: 09h00-13h00 e 14h00-17h00 | Pós-Laboral: 18h30-22h00

CURSOS PRINCE

GESTÃO DE PROJETOS	À DISTÂNCIA*	HORAS
PRINCE2 Foundation		21
PRINCE2 Practitioner		14

Laboral: 09h00-13h00 e 14h00-18h00

CURSOS SCRUM

GESTÃO DE PROJETOS	À DISTÂNCIA*	HORAS
CSD - Certified Scrum Developer		24
CSM - Certified Scrum Master		20
CSPo - Certified Scrum Product Owner		16

Laboral: 09h00 - 13h00 e 14h00-18h00

CURSOS IIBA

GESTÃO DE PROJETOS	À DISTÂNCIA*	HORAS
Entry Certificate in Business Analysis (ECBA)®		21
Certified Business Analysis Professional (CBAP®)		40

*Também disponível em formato E-learning e Live Training quando assinalado.

REGULAMENTO GERAL DE PROTEÇÃO DE DADOS

¹ Laboral: 09h30-13h00 e 14h00-16h30 Pós-Laboral: 18h30-21h30
² Laboral: 09h30-13h00 e 14h00-17h30 Pós-Laboral: 18h30-22h00

CURSOS GALILEU

RGPD	À DISTÂNCIA*	HORAS
Data Protection Officer ²	live	94,5
Certified Data Protection Practitioner ²	live	35
Sensibilização para o Regulamento Geral de Proteção de Dados ¹		3,5
Workshop RGPD: Regulamento Geral de Proteção de Dados - Recursos Humanos ¹		3,5
Workshop RGPD: Regulamento Geral de Proteção de Dados - Marketing ¹		3,5
Workshop RGPD: Regulamento Geral de Proteção de Dados - Sales ¹		3,5
Workshop RGPD: Regulamento Geral de Proteção de Dados - IT ¹		3,5
Workshop RGPD: Regulamento Geral de Proteção de Dados - Legal ¹		3,5

O novo Regulamento Geral de Proteção de Dados (RGPD) entra em vigor a 25 de Maio de 2018 e visa regular a forma como as organizações recolhem, registam, organizam, conservam, utilizam e divulgam os dados pessoais.

Saiba como implementar o novo Regulamento Geral de Proteção de Dados na sua empresa.

VENDAS E MARKETING

¹ Laboral: 09h30-13h00 e 14h00-16h30 Pós-Laboral: 18h30-21h30
² Laboral: 09h30-13h00 e 14h00-17h30 Pós-Laboral: 18h30-22h00

CURSOS GALILEU

VENDAS	À DISTÂNCIA*	HORAS
Técnicas de Vendas ¹		18
Técnicas de Negociação ¹		18
Atendimento de Excelência ¹		12
Chefia de Equipas de Vendas ¹		30
Gestão de Reclamações ¹		18
Venda a Clientes Difíceis ¹		18
Retenção e Recuperação de Clientes ¹		12
Cultura de Orientação para o Cliente ²		14

FLAG

Manhãs: 09h30-12h30 Tardes: 14h30-17h30 Noites: 18h30-21h30 Sábados: 10h00-13h00 e 14h00-17h00

CURSOS FLAG

MARKETING DIGITAL	À DISTÂNCIA*	HORAS
Blogging com WordPress	live	18
E-Commerce: da Estratégia à Implementação	live	15
E-Mail Marketing	live	12
Facebook Marketing	live	18
Facebook Ads (publicidade no Facebook)	live	12
Fundamentos de E-Commerce	live	12
Fundamentos de Social Media Marketing	live	6
Fundamentos de Search Engine Marketing	live	6
Fundamentos de Marketing Digital	live	9
Google AdWords	live	18
Google Analytics	live	15
Instagram Marketing	live	12
LinkedIn Marketing	live	9
Pinterest for Business	live	6
Search Engine Optimization (SEO)	live	18
Twitter Marketing	live	9
Web Copywriting	live	15
Youtube Marketing	live	6



*Também disponível em formato **E-learning** e **Live Training** quando assinalado.



Laboral: 09h30-12h30 e 13h30-16h30 Pós-Laboral: 18h30-21h30

CURSOS GALILEU

LOGÍSTICA	À DISTÂNCIA*	HORAS
Gestão de Stocks	live	18
Procurement e Sistemas Colaborativos em Logística		18

SEGURANÇA E SAÚDE NO TRABALHO E QUALIDADE



A formação dos colaboradores em Segurança e Saúde no Trabalho (SST) é obrigatória por lei e tem como objetivo a prevenção de riscos que possam existir no local de trabalho e a promoção da saúde ocupacional.

A GALILEU dispõe de formação na área de SST, que visa dar a conhecer os conceitos e regras gerais, aplicados ao setor de atividade e às características específicas de cada organização.

Assegure a formação dos seus colaboradores em SST.

Laboral: 09h00-13h00 e 14h00-18h00 Pós-Laboral: 18h00-22h00

CURSOS GALILEU

SST E QUALIDADE	À DISTÂNCIA*	HORAS
Sensibilização para a Segurança e Saúde no Trabalho	live	8

PRODUTIVIDADE PESSOAL



¹ Laboral: 09h30-13h00 e 14h00-16h30 Pós-Laboral: 18h30-21h30
² Laboral: 09h30-13h00 e 14h00-17h30 Pós-Laboral: 18h30-22h00

CURSOS GALILEU

	À DISTÂNCIA*	HORAS
Gestão de Tempo com o Outlook ¹	live	12
Apresentações Eficazes com o Microsoft PowerPoint ²	live	21
Gestão de Cobranças com o Primavera ¹		12
Técnicas de Prospeção com o Microsoft CRM ¹		12
Gestão de Grandes Contas com o Microsoft CRM ¹		18
Gestão Financeira com MS Excel ²		21

*Também disponível em formato **E-learning** e **Live Training** quando assinalado.

21 SETEMBRO LISBOA E PORTO 112h

Ganhe uma visão 360° da Gestão Empresarial!

Atualmente, o mercado empresarial procura por gestores que tenham uma visão global do negócio e que consigam colaborar com todos os departamentos da empresa. O Fast Track MBA GALILEU permite-lhe ganhar uma visão alargada das várias facetas da gestão, bem como garantir o desenvolvimento das suas competências técnicas e pessoais.

OFERTA

Isenção da taxa de inscrição (400€)
até 31 de agosto.

~~2.800 €~~

2.400 €

Consulte toda a informação em www.galileu.pt/mba

MÓDULOS

- INTRODUÇÃO À GESTÃO EMPRESARIAL
- FINANÇAS EMPRESARIAIS E CONTROLO DE GESTÃO
- VENDAS
- RECURSOS HUMANOS
- MARKETING
- SEMINÁRIOS

Oferta do IVA a particulares e estudantes.

Possibilidade de pagamento faseado.

Oferta de estadia para residentes fora da região de Lisboa e Porto.



info@galileu.pt | 21 361 22 00

A GALILEU é reconhecida pela DGERT

Grupo **Rumos**



FAST-TRACK MBA MARKETING, ESTRATÉGIA & CRIATIVIDADE 150h

LISBOA 17 MAIO 3ª e 5ª 19h-22h

PORTO 2 JUNHO sáb. 10h-17h



ANA SOFIA VINHAS
Diretora de Comunicação
e Marca da EDP



LUIS MADUREIRA
CEO da Uberbrands



TERESA LAMEIRAS
Diretora de Marketing
e Comunicação da SEAT



CRISTINA VERÍSSIMO
Diretora de Marketing
e Comunicação Amorim
Cork Composites



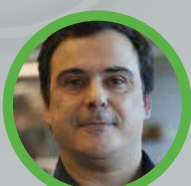
PAULO CUNHA
Gestor de Marketing Digital
Toyota Caetano Portugal, S.A.



JOSÉ PEDRO SILVA
Marketing Brand Manager
Special Beers
Super Bock Group



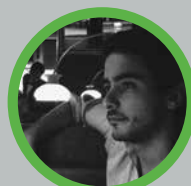
JOÃO NUNO PINTO
Diretor de Marketing Portugal
e Espanha da Sumol+Compal



JORGE COELHO
Executive Creative
Director da Ogilvy



**JOÃO GOMES
DE ALMEIDA**
Executive Creative
Director da 004



MÁRIO ALVES
Brand Manager Still
and Sparkling Waters
Super Bock Group



NELSON GOMES
Senior Copywriter
na CAETSU
Advertising Agency



DIOGO PINHEIRO
Managing Partner Legendary
People+Ideas



FILIPPE MATA
Digital Account Director
da iProspect



JOÃO VITÓRIA
Creative Director da Mindshare



GABRIEL AUGUSTO
Diretor Geral da FLAG



MARIA GARCÊS
Head of Publishing @Wemystic



ANA LIMA
Senior Content Manager
no E-Konomista



VERA MAIA
Ecommerce Specialist
na Tudo sobre eCommerce



DANIEL PALMA
Director Criativo na
J. Walter Thompson Lisboa



RICARDO PEREIRA
CEO da comOn Group



PEDRO MESQUITA
Designer, Art Director,
Partner at This is Pacifica



BRUNO RENTE
Executive Director
do Grupo Opal

WWW.GALILEU.PT/FTMBA_MEC

by **FLAG**

GALILEU

A GALILEU e a FLAG são reconhecidas pela DGERT

Grupo **Rumos**

Tecnologias de Informação, um eixo fundamental para a melhoria dos processos de gestão e para o aumento da competitividade empresarial

A GALILEU apresenta uma vasta oferta formativa em Tecnologias de Informação, uma área chave, que permite garantir que as organizações acompanhem os avanços tecnológicos e respondam às necessidades dos atuais e potenciais clientes.

A rápida evolução do setor das Tecnologias de Informação permite que as empresas melhorem os seus processos organizacionais, desde a comunicação à decisão, sendo um dos principais motores da mudança e do desenvolvimento nas empresas. Contudo, este setor apresenta um défice de profissionais com a formação necessária para dar resposta aos desafios do mercado atual.

DIFICULDADE EM CONTRATAR PROFISSIONAIS DE TI's

Os especialistas em Tecnologias de Informação, a par dos perfis comerciais e engenheiros, lideram a lista dos profissionais mais difíceis de contratar em Portugal em 2017. Esta área constitui, portanto, uma das mais competitivas no que diz respeito ao recrutamento de talentos.

Fonte: Guia do Mercado Laboral Hays 2017, citado por Expresso Emprego, 2017



TI'S



COMERCIAIS



ENGENHEIROS

3 SETORES QUE MAIS CONTRATARAM PROFISSIONAIS DE TI's EM PORTUGAL



INDÚSTRIA



RETALHO



LOGÍSTICA

Fonte: Guia do Mercado Laboral Hays 2017, citado por Expresso Emprego, 2017

A photograph of three young professionals in a modern office setting. A man with glasses and a beard, wearing a dark blue blazer and orange trousers, is pointing at a laptop held by a woman with long dark hair, wearing a light grey blazer and a striped shirt. Another woman with curly hair, wearing a light blue vest over a white shirt and dark jeans, is looking at the laptop. They are standing in front of a large window with a metal frame. The floor is made of dark wood. A semi-transparent red banner is overlaid on the bottom half of the image.

TECNOLOGIAS DE INFORMAÇÃO

Manhãs: 09h00-12h30 Tardes: 14h00-17h30 Laboral: 09h00-13h00 e 14h00-17h00

CURSOS GALILEU

MICROSOFT OFFICE	À DISTÂNCIA*	HORAS
Word - Iniciado	live e learning	14
Word - Avançado	live e learning	14
Excel - Iniciado	live e learning	14
Excel - Avançado	live e learning	21
Excel - VBA		21
Excel - Power BI		14
Excel - Dashboards		24
Access - Iniciado		14
Access - Avançado		21
Access - VBA		21
PowerPoint	live e learning	14
Outlook	live e learning	14
Visio		21
Project - Iniciado		21
Project - Acompanhamento		7
Project - Custos		7
OneNote		7
Upgrade Office 2016		7

Invista na sua carreira profissional e valide os seus conhecimentos em Microsoft Office com a certificação Microsoft Office Specialist (MOS).



Saiba mais sobre as Certificações Microsoft Office
► galileu.pt/mos

APRESENTAÇÕES

Manhãs: 09h00-12h30 Tardes: 14h00-17h30 Laboral: 09h00-13h00 e 14h00-17h00

CURSOS GALILEU

MICROSOFT OFFICE	À DISTÂNCIA*	HORAS
PowerPoint	live e learning	14
Apresentações Eficazes com o Power Point	live	21
Apresentações Criativas com Prezi	e learning	2



GESTÃO DE PROJETOS

Laboral: 09h00-13h00 e 14h00-17h00

CURSOS GALILEU

GESTÃO DE PROJETOS	À DISTÂNCIA*	HORAS
Gestão de Projetos - Fundamentos		21
Introdução à Gestão de Projetos		7

Laboral: 09h00-13h00 e 14h00-17h00 Pós-Laboral: 18h30-22h00

CURSOS OFICIAIS PMI

GESTÃO DE PROJETOS	À DISTÂNCIA*	HORAS
Project Management Foundations (PMF)	live	14
CAPM® - Certified Associate in Project Management	live	35
PMP® - Project Management Professional	live	40
RMP® - Risk Management Professional	live	35
ACP® - Agile Certified Practitioner	live	35

A Gestão de Projetos apresenta vantagens a vários níveis

- 1 | Tomada de decisão
- 2 | Otimização de recursos
- 3 | Monitorização de objetivos
- 4 | Gestão de expectativas dos clientes
- 5 | Resolução de problemas
- 6 | Monitorização de custos

Fonte: Association for Project Management, 2016

*Também disponível em formato E-learning e Live Training quando assinalado.



Laboral: 09h00 - 13h00 e 14h00 - 17h00 Pós-Laboral: 18h30-22h00

CURSOS PRINCE

GESTÃO DE PROJETOS	À DISTÂNCIA*	HORAS
PRINCE2 Foundation		21
PRINCE2 Practitioner		14

Laboral: 09h00-13h00 e 14h00-18h00 Pós-Laboral: 18h30-22h00

CURSOS SCRUM

GESTÃO DE PROJETOS	À DISTÂNCIA*	HORAS
CSD - Certified Scrum Developer		24
CSM - Certified Scrum Master		20
CSPO - Certified Scrum Product Owner		16

Laboral: 09h00-13h00 e 14h00-18h00

CURSOS IIBA

GESTÃO DE PROJETOS	À DISTÂNCIA*	HORAS
Entry Certificate in Business Analysis (ECBA)®		21
Certified Business Analysis Professional (CBAP®)		40

Benefícios do ITIL para as empresas

- 1 | Suporte de resultados
- 2 | Apoio na mudança
- 3 | Gestão de risco alinhada com as necessidades
- 4 | Otimização da experiência do consumidor
- 5 | Demonstração do valor do dinheiro
- 6 | Melhoria contínua

Fonte: The Key Benefits of ITIL®, AXELOS

Laboral: 09h00-13h00 e 14h00-17h00 Pós-Laboral: 18h30-22h00

CURSOS OFICIAIS ITIL

ITIL FOUNDATIONS (APMG)	À DISTÂNCIA*	HORAS
ITIL® 2011 Foundation		21
ITIL® Practitioner	live	21

ITIL LIFECYCLE	À DISTÂNCIA*	HORAS
ITIL 2011 Service Strategy		28
ITIL 2011 Service Design		28
ITIL 2011 Service Transition		28
ITIL 2011 Service Operation	live	28
ITIL 2011 Continual Service Improvement		28

ITIL CAPABILITY	À DISTÂNCIA*	HORAS
ITIL 2011 Planning, Protection & Optimization		35
ITIL 2011 Operation Support and Analysis		35
ITIL 2011 Release, Control and Validation		35
ITIL 2011 Service Offerings & Agreements		35

ITIL MALC (APMG)	À DISTÂNCIA*	HORAS
ITIL 2011 Managing Across the Lifecycle		35

Laboral: 09h00-13h00 e 14h00-17h00 Pós-Laboral: 18h30-22h00

CURSOS COBIT

	À DISTÂNCIA*	HORAS
Cobit 5 Foundation		21

Laboral: 09h00-13h00 e 14h00-17h00 Pós-Laboral: 18h30-22h00

CURSOS NORMAS ISO

	À DISTÂNCIA*	HORAS
ISO/IEC 27001 Foundation		21
ISO/IEC 20000 Foundation	live	21
ISO/IEC 20000 Practitioner		21
ISO/IEC 20000 Auditor		14
ISO/IEC 27001 Practitioner		14

*Também disponível em formato E-learning e Live Training quando assinalado.

Laboral: 09h00-13h00 e 14h00-17h00 Pós-Laboral: 18h30-22h00

CURSOS GALILEU

SISTEMAS OPERATIVOS

À DISTÂNCIA*

HORAS

Windows - Iniciado	7
Windows - Administração	14
Linux - Fundamentos	14
Linux - Administração	35

REDES E SISTEMAS

À DISTÂNCIA*

HORAS

Hardware	live 21
Redes e Comunicações	live 14
Fundamentos IT e Segurança	live 31,5

Laboral: 09h30-13h00 e 14h00-16h30 Pós-Laboral: 18h30-21h30

CURSOS OFICIAIS COMPTIA

À DISTÂNCIA*

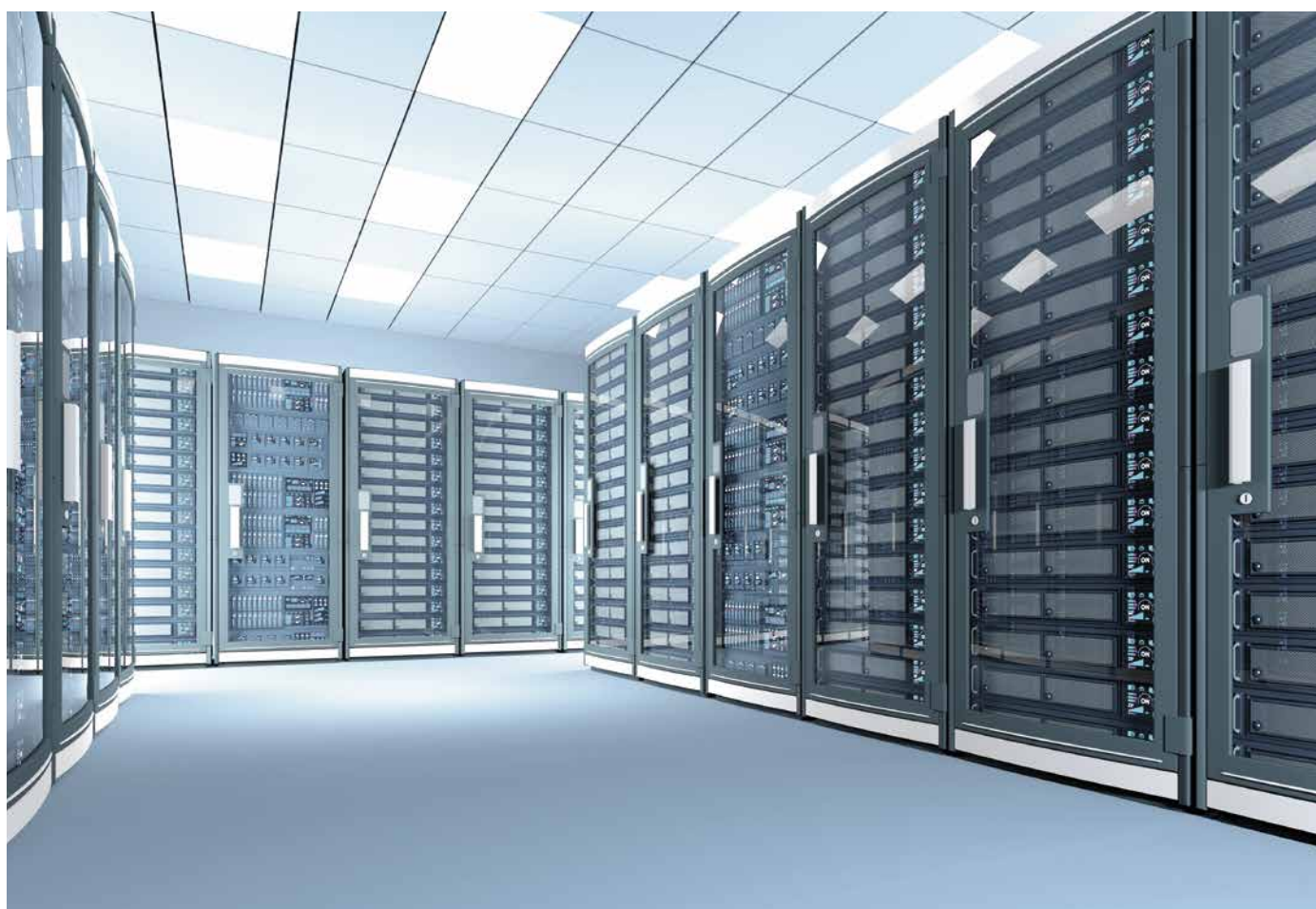
HORAS

CA+ CompTIA A+ Essentials	30
CNet+ CompTIA Network+ Certification Prep	30
CC+ CompTIA Cloud+ Certification Prep	12
CSeg+ CompTIA Security+ Certification Prep	30

A integração dos Sistemas de Informação como ferramenta de auxílio à realização das atividades das empresas tem aumentado exponencialmente.

Uma Empresa que pretenda manter um nível elevado de competitividade deve investir em soluções tecnológicas adaptadas à sua área de negócio e apostar na formação dos colaboradores responsáveis pela administração e gestão das suas redes informáticas.

A GALILEU tem ao seu dispor um vasto leque de cursos de formação na área de Redes e Sistemas, nas mais variadas tecnologias, que lhe permitirão uma gestão mais eficaz da informação.



*Também disponível em formato **E-learning**  e **Live Training**  quando assinalado.

Currículo Oficial Microsoft: Formação que representa uma vantagem competitiva para si e para a sua empresa

ATUALIZAÇÃO DE COMPETÊNCIAS

Os cursos de formação Microsoft são a forma ideal de conhecer e ter contacto direto com o mais recente software Microsoft. Constituem um meio privilegiado para manter atualizadas as suas competências, contribuindo para uma melhor performance profissional.

FLEXIBILIDADE NA UTILIZAÇÃO DE FERRAMENTAS

A formação oficial Microsoft permite desenvolver um conhecimento mais aprofundado sobre tecnologia. Os especialistas em ferramentas Microsoft são mais flexíveis e versáteis na adaptação e implementação da ferramenta a diferentes ambientes e na sua correta utilização.

GESTÃO EFICAZ DE RECURSOS

Os conteúdos Microsoft levam a uma gestão intuitiva e eficaz das ferramentas promovendo a eficiência da sua Empresa.

MELHORIA DAS PERSPETIVAS DE EMPREGO

Atualmente é crescente a procura de Profissionais capazes e habilitados na gestão de sistemas informáticos Microsoft. Frequentar uma formação de Currículo Oficial Microsoft é um comprovativo dos seus conhecimentos, fator que contribuirá para a promoção da sua carreira profissional.

Laboral: 09h30-13h00 e 14h00-17h30 Pós-Laboral: 18h30-21h30

CURSOS OFICIAIS MICROSOFT

MTA - MICROSOFT TECHNOLOGY ASSOCIATE	À DISTÂNCIA*	HORAS
40349: Windows Operating System Fundamentals: MTA Exam 98-349		21
40365: Windows Server Administration Fundamentals: MTA Exam 98-365		21
40366: Networking Fundamentals: MTA Exam 98-366		21
40367: Security Fundamentals: MTA Exam 98-367		21
40368: Mobility & Devices Fundamentals: MTA Exam 98-368		21
40369: Cloud Fundamentals: MTA Exam 98-369		21

WINDOWS SERVER 2012	À DISTÂNCIA*	HORAS
20410: Installing and Configuring Windows Server 2012		35
20411: Administering Windows Server 2012		35
20412: Configuring Advanced Windows Server 2012 Services		35
20413: Designing and Implementing a Server Infrastructure		35
20414: Configuring Advanced Windows Server 2012 Services		35
20415: Implementing a Desktop Infrastructure		35
20416: Implementing Desktop Application Environments		35
10970: Networking with Windows Server		35
40367: Security Fundamentals		21
50255: Managing Windows Environments with Group Policy		35
10974: Deploying and Migrating Windows Servers		21
10971: Storage and High Availability with Windows Server		28
10972: Administering the Web Server (IIS) Role of Windows Server		35

WINDOWS SERVER	À DISTÂNCIA*	HORAS
20740: Installation, Storage, and Compute with Windows Server 2016		35
20741: Networking with Windows Server 2016		35
20742: Identity with Windows Server 2016		35
20743: Upgrading Your Skills to MCSA: Windows Server 2016		35
20744: Securing Windows Server 2016		35
20745: Implementing a Software-Defined DataCenter		35
50255: Managing Windows Environments with Group Policy		35
10979: Microsoft Azure Fundamentals		14
10992: Integrating On-Premises Core Infrastructure with Microsoft Azure		21
10993: Integrating On-Premises Identity Infrastructure with Microsoft Azure		14
20532: Developing Microsoft Azure Solutions		28
20533: Implementing Microsoft Azure Infrastructure Solutions		35

WINDOWS 10	À DISTÂNCIA*	HORAS
20698: Installing and Configuring Windows 10		35
20697-1: Installing and Configuring Windows 10		35
20697-2: Deploying Man. Windows 10 Enterp. Serv.		35
10982: Supporting and Troubleshooting Windows 10		35
20695: Deploying Windows Desktops and Enterprise Applications		35

OFFICE 365	À DISTÂNCIA*	HORAS
10997: Office 365 Administration and Troubleshooting		21
20347: Enabling and Managing Office 365		35

MOBILITY	À DISTÂNCIA*	HORAS
20695: Deploying Windows Desktops and Enterprise Applications		35
20398: Planning for and Managing Devices in the EMS and On-Premises Tools		35

EXCHANGE SERVER	À DISTÂNCIA*	HORAS
20341: Core Solutions of Microsoft Exchange Server 2013		35
20342: Advanced Solutions of Microsoft Exchange Server 2013		35
20345-1: Administering Microsoft Exchange Server 2016		35
20345-2: Designing and Deploying Microsoft Exchange Server 2016		35

SYSTEM CENTER 2016	À DISTÂNCIA*	HORAS
20703-1: Administering System Center Configuration Manager		35
20703-2: Integrating MDM and Cloud Services with System Center Configuration Manager		21
10996: Hybrid Cloud and Datacenter Monitoring with Operations Management Suite		35

POWERSHELL	À DISTÂNCIA*	HORAS
10961: Automating Administration with Windows PowerShell® (PowerShell v4.0)		35
10962: Advanced Automated Administration with Windows PowerShell (PowerShell v4.0)		21
55039: Windows PowerShell Scripting and Toolmaking (PowerShell v3.0)		35
55133: PowerShell for System Center Configuration Manager Administrators (PowerShell System Center R2)		21

*Também disponível em formato **E-learning** e **Live Training** quando assinalado.

Laboral / Pós-Laboral

CERTIFICAÇÃO OFICIAL MTA IT INFRASTRUCTURE TRACK

21 horas | 1 módulo | 1 exame | 1 certificação

Para alcançar esta certificação basta realizar um dos seguintes exames de certificação:

CURSOS DISPONÍVEIS

40365: Windows Server Administration Fundamentals
 40366: Networking Fundamentals
 40367: Security Fundamentals
 40368: Mobility & Devices Fundamentals
 40369: Cloud Fundamentals

EXAMES

98-40365: Windows Server Administration Fundamentals
 98-40366: Networking Fundamentals
 98-40367: Security Fundamentals
 98-40368: Mobility & Devices Fundamentals
 98-40369: Cloud Fundamentals

CERTIFICAÇÃO OFICIAL MCSA WINDOWS 10

105 horas | 3 módulos | 2 exames | 1 certificação

MÓDULOS DE FORMAÇÃO PRESENCIAL

20698: Installing and Configuring Windows 10
 20697-1: Installing and Configuring Windows 10
 20697-2: Deploying and Managing Windows 10 Using Enterprise Services

EXAMES

70-698: Installing and Configuring Windows 10
 70-697: Configured Windows Devices

CERTIFICAÇÃO OFICIAL MCSA: WINDOWS SERVER 2016

105 horas | 3 módulos | 3 exames | 1 certificação

MÓDULOS DE FORMAÇÃO PRESENCIAL

20740: Installation, Storage, and Compute with Windows Server 2016
 20741: Networking with Windows Server 2016
 20742: Identity with Windows Server 2016

EXAMES

70-740: Installation, Storage, and Compute with Windows Server 2016
 70-741: Networking with Windows Server 2016
 70-742: Identity with Windows Server 2016

CERTIFICAÇÃO OFICIAL MCSA: CLOUD PLATFORM

63 horas | 2 módulos | 2 exames | 1 certificação

MÓDULOS DE FORMAÇÃO PRESENCIAL

20533: Implementing Microsoft Azure Infrastructure Solutions
 20532: Developing Microsoft Azure Solutions

EXAMES

70-533: Implementing Microsoft Azure Infrastructure Solutions
 70-532: Developing Microsoft Azure Solutions

91%

dos gestores que contratam têm em conta a certificação
 como parte dos critérios de contratação

Microsoft, Microsoft Certification Program Satisfaction Study, abril de 2012

39%

das contratações certificadas alcançam a produtividade
 mais rapidamente do que dos seus pares

IDC/Microsoft, The Business Value of IT Certification (O Valor Comercial da Certificação de TI) Novembro de 2015

38%

dos profissionais TI afirmaram que a certificação
 os ajudou a realizar tarefas complexas com maior
 segurança

Pearson VUE, The Value of IT Certification Survey (O Valor da Pesquisa de Certificação de TI), Janeiro 2016

Vantagens nas Certificações

- 1** | Confirmam os conhecimentos adquiridos
- 2** | Atuam como uma base comum de conhecimentos
- 3** | Comprovam a experiência do profissional
- 4** | Contribuem para um elevado desempenho
- 5** | Potenciam a retenção dos colaboradores nas empresas
- 6** | Transmitem segurança aos empregadores
- 7** | Acrescentam valor à empresa



Laboral: 09h00-13h00 e 14h00-17h00 Pós-Laboral: 18h30-22h00

CURSOS OFICIAIS CISCO

ROUTING AND SWITCHING	À DISTÂNCIA*	HORAS
ICND1 - Interconnecting Cisco Network Devices 1		35
ICND2 - Interconnecting Cisco Network Devices 2		35
CCDA	À DISTÂNCIA*	HORAS
DESGN - Designing for Cisco Internetwork Solutions		35
CCNP ROUTING & SWITCHING	À DISTÂNCIA*	HORAS
ROUTE - Implementing Cisco IP Routing		35
SWITCH - Implementing Cisco IP Switched Networks		35
TSHOOT - Troubleshooting and Maintaining Cisco IP Networks		35
CCDP	À DISTÂNCIA*	HORAS
ARCH - Designing Cisco Network Service Architecture		35
CISCO ROUTING & SWITCHING	À DISTÂNCIA*	HORAS
BGP - Configuring BGP on Cisco Routers		35
MPLS - Implementing Cisco MPLS		35
IPv6D - IPv6 Fundamentals, Design and Deployment		35
SALES	À DISTÂNCIA*	HORAS
OUTCOMES - Selling Business Outcomes		8
CCNA COLLABORATION	À DISTÂNCIA*	HORAS
CICD - Implementing Cisco Collaboration Devices		35
CIVND1 - Implementing Cisco Video Network Devices, Part 1		35
CIVND2 - Implementing Cisco Video Network Devices, Part 2		35
CCNP COLLABORATION	À DISTÂNCIA*	HORAS
CIPTV1 - Implementing Cisco IP Telephony and Video, Part 1		35
CIPTV2 - Implementing Cisco IP Telephony and Video, Part 2		35
CTCOLLAB - Troubleshooting Cisco IP Telephony and Video		35
CAPPS - Implementing Cisco Collaboration Applications		35
CISCO UNIFIED COMMUNICATIONS	À DISTÂNCIA*	HORAS
QoS - Implementing Cisco Quality of Service		35
CCNA SECURITY	À DISTÂNCIA*	HORAS
IINS - Implementing Cisco IOS Network Security		35
CCNP SECURITY	À DISTÂNCIA*	HORAS
SISAS - Implementing Cisco Secure Access Solutions		35
SENS - Implementing Cisco Edge Network Security Solutions		35
SIMOS - Implementing Cisco Secure Mobility Solutions		35
SITCS - Implementing Cisco Threat Control Solutions		35
CCNA WIRELESS	À DISTÂNCIA*	HORAS
WIFUND - Implementing Cisco Wireless Network Fundamentals		35
CCNA INDUSTRIAL	À DISTÂNCIA*	HORAS
IMINS2 - Managing Industrial Networking for Manufacturing with Cisco Technologies		35
CCNP WIRELESS	À DISTÂNCIA*	HORAS
WIDESIGN - Designing Cisco Wireless Enterprise Networks		35
WIDEPLOY - Deploying Cisco Wireless Enterprise Networks		35
WITSHOOT - Troubleshooting Cisco Wireless Enterprise Networks		21
WISECURE - Securing Cisco Wireless Enterprise Networks		35
CCNA SERVICE PROVIDER	À DISTÂNCIA*	HORAS
SPNGN1 - Building Cisco Service Provider Next-Generation Networks, Part 1		35
SPNGN2 - Building Cisco Service Provider Next-Generation Networks, Part 2		35
CCNP SERVICE PROVIDER	À DISTÂNCIA*	HORAS
SPROUTE - Deploying Cisco Service Provider Network Routing		35
SPADVROUTE - Deploying Cisco Service Provider Advanced Routing		35
SPCORE - Implementing Cisco Service Provider Next-Generation Core Network Services		35
SPEDGE - Implementing Cisco Service Provider Next-Generation Edge Network Services		35
CCNA DATACENTER	À DISTÂNCIA*	HORAS
DCICN - Introducing Cisco Data Center Networking		35
DCICT - Introducing Cisco Data Center Technologies		35
CCNA CLOUD	À DISTÂNCIA*	HORAS
Understanding Cisco Cloud Fundamentals (CLDFND)		35
Introducing Cisco Cloud Administration (CLDADM)		35

*Também disponível em formato **E-learning** e **Live Training** quando assinalado.

Laboral: 09h00-13h00 e 14h00-17h00 Pós-Laboral: 18h30-22h00

CURSOS OFICIAIS CISCO

CCNA DATACENTER	À DISTÂNCIA*	HORAS
DCICN - Introducing Cisco Data Center Networking		35
DCICT - Introducing Cisco Data Center Technologies		35
CCNP CLOUD	À DISTÂNCIA*	HORAS
CLDINF - Implementing and Troubleshooting the Cisco Infrastructure		35
CLDDDES - Designing the Cisco Cloud		35
CLDAUT - Automating the Cisco Enterprise Cloud		35
CLDACI - Building the Cisco Cloud with Application Centric Infrastructure		35
CCNP CLOUD	À DISTÂNCIA*	HORAS
CLDINF - Implementing and Troubleshooting the Cisco Infrastructure		35
CLDDDES - Designing the Cisco Cloud		35
CLDAUT - Automating the Cisco Enterprise Cloud		35
CLDACI - Building the Cisco Cloud with Application Centric Infrastructure		35
ARCH - Designing Cisco Network Service Architecture		35
CCNP DATACENTER	À DISTÂNCIA*	HORAS
DCUCI - Implementing Cisco Data Center Unified Computing v5.0		35
DCII - Implementing Cisco Data Center Infrastructure		35
DCVAI - Implementing Cisco Data Center Virtualization and Automation		35
DCID - Designing Cisco Data Center Infrastructure		35
DCUCT - Troubleshooting Cisco Data Center Unified Computing		21
CIVND2 - Implementing Cisco Video Network Devices, Part 2		35
CCNA CYBER OPS	À DISTÂNCIA*	HORAS
SECFND - Understanding Cisco Cybersecurity Fundamentals 1.0		35
SECOPS - Implementing Cisco Cybersecurity Operations 1.0		35



Laboral / Pós-Laboral

CERTIFICAÇÕES OFICIAIS CISCO

	À DISTÂNCIA*	HORAS
CCNA - Cisco Certified Network Associate		70

Laboral: 09h00-13h00 e 14h00-17h00 Pós-Laboral: 18h30-22h00

CURSOS OFICIAIS RED HAT

ADMINISTRAÇÃO DE SISTEMAS	À DISTÂNCIA*	HORAS
System Administration I (RH124)		34
System Administration II (RH134)		27
System Administration III (RH254)		27
System Management with Red Hat Satellite 6 (RH403)		27
ADMINISTRAÇÃO DE SISTEMAS - RAPID TRACK	À DISTÂNCIA*	HORAS
RHCSA Rapid Track (RH199)		27
RHCE Certification lab (RH299)		27
ADMINISTRAÇÃO DE SISTEMAS - FORMAÇÃO AVANÇADA	À DISTÂNCIA*	HORAS
Red Hat Linux Diagnostics and Troubleshooting (RH342)		27
Red Hat Virtualization (RH318)		27
ADMINISTRAÇÃO DE SISTEMAS - OPENSTACK	À DISTÂNCIA*	HORAS
Red Hat OpenStack Administration I (CL110)	live	34
Red Hat OpenStack Administration II (CL210)	live	27
Red Hat OpenStack Administration III: Networking and NFV (CL310)	live	27
RED HAT DEVOPS	À DISTÂNCIA*	HORAS
Configuration Management with Puppet (D0405)	live	27
Automation with Ansible I (D0407)	live	27
JBOSSE ADMINISTRATION	À DISTÂNCIA*	HORAS
JBoss Application Administration I (EAP6) (JB248)	live	34
JBoss Application Administration II (EAP6) (JB348)	live	27



*Também disponível em formato **E-learning** e **Live Training** quando assinalado.

Laboral / Pós-Laboral

CERTIFICAÇÕES OFICIAIS RED HAT

	À DISTÂNCIA*	HORAS
RHCSA exam (EX200)		2,5
RHCE Exam (EX300)		3,5
Red Hat Certified Specialist in Deployment and Systems Management Exam (EX403)		3
Red Hat Certified Specialist in Virtualization Exam (EX318)		3
RHCSA in Red Hat OpenStack Exam (EX210)		3
Red Hat Certified Engineer in Red Hat OpenStack Platform Exam (EX310)		3
Red Hat Certified Specialist in Enterprise Application Server Administration Exam (EX248)		4

Microsoft Partner
Gold Learning

SHAREPOINT

Partilha simples e colaboração integrada

O SharePoint fomenta o trabalho em equipa, com sites de equipa dinâmicos e produtivos para todas as equipas de projetos, departamentos e divisões.

Partilhe ficheiros, dados, notícias e recursos. Personalize o seu site para simplificar o trabalho da sua equipa.

Colabore sem esforço e de forma segura com membros da equipa dentro e fora da organização, em PCs, Macs e dispositivos móveis.

Fonte: Microsoft.com

Laboral: 09h00-13h00 e 14h00-17h00 Pós-Laboral: 18h30-22h00

CURSOS OFICIAIS SHAREPOINT

SHAREPOINT SERVER 2016 - ADMINISTRAÇÃO E ARQUITETURA	À DISTÂNCIA*	HORAS
20339-1: Planning and Administering SharePoint 2016		35
20339-2: Advanced Technologies of SharePoint 2016		35
SHAREPOINT SERVER 2013 - ADMINISTRAÇÃO	À DISTÂNCIA*	HORAS
20331: Core Solutions of Microsoft SharePoint Server 2013		35
20332: Advanced Solutions of Microsoft SharePoint Server 2013		35
SHAREPOINT SERVER 2013 - DESENVOLVIMENTO	À DISTÂNCIA*	HORAS
20488: Developing Microsoft SharePoint Server 2013 Core Solutions		35
20489: Developing Microsoft SharePoint 2013 Advanced Solutions		35
FORMAÇÃO UTILIZADORES SHAREPOINT SERVER 2016	À DISTÂNCIA*	HORAS
55197: Microsoft SharePoint Server 2016 for the Site Owner/Power User		14
55199: SharePoint 2016 End User Training		21
FORMAÇÃO UTILIZADORES SHAREPOINT SERVER 2013	À DISTÂNCIA*	HORAS
55031: SharePoint 2013 End User		21
55033: SharePoint 2013 Site Collection and Site Administration		35
55035: Microsoft SharePoint Server 2013 for the Site Owner/Power User		14
MICROSOFT PROJECT SERVER 2013 E 2016	À DISTÂNCIA*	HORAS
55034: Project Server 2013 Inside Out		35
55107: Managing Projects with Project Server 2013		14
55115: Planning, Deploying and Managing Microsoft Project Server 2013		21
55205: Mastering Microsoft Project 2016		21

Laboral: 09h00-13h00 e 14h00-17h00 Pós-Laboral: 18h30-22h00

CURSOS OFICIAIS DEVOPS

DEVOPS	À DISTÂNCIA*	HORAS
DevOps ITSM Awareness		7
DevOps: Fundamentals		21
DevOps: Practitioner		14
ESPECIALIZAÇÕES	À DISTÂNCIA*	HORAS
DevOps Specialization: Enable and Scale		14
DevOps Specialization: Specify and Verify		14
DevOps Specialization: Create and Deliver		21
DEVOPS TOOLCHAIN	À DISTÂNCIA*	HORAS
Puppet Essentials		28
Chef Essentials		14

¹ Laboral: 09h30-13h00 e 14h00-17h30 Pós-Laboral: 18h30-21h30
² Laboral: 09h30-13h00 e 14h00-17h30 Pós-Laboral: 18h30-22h00

CURSOS GALILEU

LINGUAGENS DE PROGRAMAÇÃO	À DISTÂNCIA*	HORAS
Princípios Fundamentais da Programação ¹	live	21
Introdução à Engenharia de Software e UML ²	live	17,5
Programação Orientada a Objetos ¹	live	33
Acesso a Dados (ADO.Net, Entity Framework) ¹	live	21
HTML5, CSS3 e JavaScript ¹	live	24
Angular JavaScript ²	live	28
Node.js Start ¹	live	18
Node.js Advanced ¹	live	12
Maven Fundamentals ¹		12
ASP.NET Web Forms e MVC ¹	live	27
Practical Python Programming ²	live	28
Advanced Python Mastery ²	live	28
Ruby on Rails ¹		30
A Essência das Aplicações Web em ASP.Net ²		35
Noções elementares de Aplicações Desktop em Windows Store ¹		14

Laboral: 09h30-13h00 e 14h00-17h30 Pós-Laboral: 18h30-21h30

CURSOS OFICIAIS MICROSOFT

VISUAL STUDIO 2012 - FRAMEWORK 4.5	À DISTÂNCIA*	HORAS
20480: Programming in HTML5 with JavaScript and CSS3	live	35
20486: Developing ASP.NET MVC 5 Web Applications	live	35
20487: Developing Windows Azure and Web Services	live	35
20481: Essentials of Developing Windows Store Apps Using HTML5 and JavaScript	live	35
20482: Advanced Windows Store App Development Using HTML5 and JavaScript	live	35
20483: Programming in C#	live	35
20484: Essentials of Developing Windows Store Apps Using C#	live	35
20485: Advanced Windows Store App Development Using C#	live	35
VISUAL STUDIO - FRAMEWORK 4.0	À DISTÂNCIA*	HORAS
10266: Programming with C# using Microsoft® .NET Framework 4	live	35
10267: Introduction to Web Development with Microsoft® Visual Studio 2010	live	35
10264: Developing Web Applications with Microsoft Visual Studio 2010	live	35
10265: Developing Data Access Solutions with Microsoft Visual Studio 2010	live	35
10262: Developing Windows Applications with Microsoft Visual Studio 2010	live	35
10263: Developing Windows Communication Foundation Solutions with Microsoft Visual Studio 2010	live	21
10550: Programming in Visual Basic with Microsoft Visual Studio 2010	live	35
FORMAÇÃO ESPECIALIZADA - BIZTALK SERVER	À DISTÂNCIA*	HORAS
Workshop de Desenvolvimento de Soluções BizTalk Server		24
FORMAÇÃO ESPECIALIZADA	À DISTÂNCIA*	HORAS
10975: Introduction to Programming		30
MTA	À DISTÂNCIA*	HORAS
40361: Software Development Fundamentals	live	18
40363: Web Development Fundamental	live	18
40372: Microsoft .NET Fundamentals	live	18
40375: HTML5 Application Development Fundamentals	live	18
40410: JavaScript, HTML and CSS Web Development	live	12

Cada vez mais as empresas apostam na inovação das suas estruturas

Criar aplicações mais seguras, de fácil gestão, orientadas para os objetivos da empresa e confiança dos utilizadores são pontos fundamentais para proporcionar uma melhor experiência, tanto a clientes e fornecedores, como a colaboradores.

A criação destas soluções, adaptadas e customizadas a cada realidade empresarial (chave na mão), pressupõe um trabalho especializado de profissionais altamente experientes e qualificados na área.



*Também disponível em formato E-learning  e Live Training  quando assinalado.

Laboral / Pós-Laboral

CERTIFICAÇÃO OFICIAL MTA: DEVELOPER

21 horas | 1 módulo | 1 exame | 1 certificação

Para obter esta certificação basta realizar apenas um dos seguintes cursos e aprovação no respetivo exame associado.

CURSOS DISPONÍVEIS

40361: Software Development Fundamentals
40375: HTML5 App Development Fundamentals

EXAMES

98-361: Software Development Fundamentals
98-375: HTML5 App Development Fundamentals

CERTIFICAÇÃO OFICIAL MCSA: WEB APPLICATIONS

70 horas | 2 módulos | 2 exames | 1 certificação

MÓDULOS DE FORMAÇÃO PRESENCIAL

20480: Programming in HTML5 with JavaScript and CSS3
20486: Developing ASP.NET MVC 5 Web Applications

EXAMES

70-480: Programming in HTML5 with JavaScript and CSS3
70-486: Developing ASP.NET MVC 5 Web Applications

CERTIFICAÇÃO OFICIAL MCSD: APP BUILDER

105 horas | 3 módulos | 2 exames | 1 certificação

CURSOS DISPONÍVEIS:

20480: Programming in HTML5 with JavaScript and CSS3
20486: Developing ASP.NET MVC 5 Web Applications
20487: Developing Windows Azure and Web Services

EXAMES

70-20480: Programming in HTML5 with JavaScript and CSS3
70-20486: Developing ASP.NET MVC 5 Web Applications
70-20487: Developing Windows Azure and Web Services



Manhãs: 09h30-12h30 Tardes: 14h30-17h30 Noites: 18h30-21h30 Sábados: 10h00-13h00 e 14h00-17h00

CURSOS FLAG

WEB & MOBILE	LIVE TRAINING	HORAS
Adobe Flex	live	39
ANSI-C	live	18
Cascading Style Sheets (CSS)	live	12
Desenvolvimento de Aplicações para Android	live	24
Desenvolvimento de Aplicações para iPhone/iPad	live	30
Estruturação de Base Dados e Linguagem SQL	live	12
HTML 5 + CSS3	live	15
HTML 5 + CSS3 Avançado	live	15
Javascript	live	21
PhoneGap	live	12
PHP	live	30
Programação em Objective-C	live	18
Programação Java para Android	live	24
Programação Orientada a Objetos (OOP)	live	12
XHTML		12



Média salarial, em euros, do perfil de programador ao longo da sua carreira profissional, em Portugal.

Profissão	Intervalo de anos	Vencimento anual (€)
GESTOR DE PROJETOS	10+	50.000 > 63.000
ARQUITETO DE SOLUÇÕES	8 > 10+	46.500 > 56.000
PROGRAMADOR ESPECIALISTA	7 > 8+	38.000 > 48.000
PROGRAMADOR SÉNIOR	5 > 7+	30.000 > 40.000
PROGRAMADOR	2 > 5+	28.000 > 37.000
PROGRAMADOR JUNIOR	0 > 2	22.000 > 25.500

Fonte: Century Link

Manhãs / Noites / Sábados

CURSO ESPECIALIZADO DESENVOLVIMENTO DE APLICAÇÕES PARA IPHONE/IPAD

66 horas | 3 módulos

MÓDULOS DE FORMAÇÃO PRESENCIAL

Programação em Objective-C
Desenvolvimento para iPhone/iPad
Projeto Prático

CURSO ESPECIALIZADO DESENVOLVIMENTO DE APLICAÇÕES PARA ANDROID

66 horas | 3 módulos

MÓDULOS DE FORMAÇÃO PRESENCIAL

Programação Java para Android
Desenvolvimento de aplicações para Android
Projeto Prático

CURSO ESPECIALIZADO WEB PROGRAMMER

153 horas | 12 módulos

MÓDULOS DE FORMAÇÃO PRESENCIAL

XHTML
Cascading Style Sheets (CSS)
Introdução à Programação Orientada para Objetos (OOP)
Javascript

HTML5 + CSS3
Workshop: JQuery
Projeto Prático
Estruturação de Base de Dados e Linguagem SQL
PHP

HTML5 + CSS3 Avançado
Workshop: Content Management Systems
Projeto Prático

*Também disponível em formato **E-learning** e **Live Training** quando assinalado.

Porquê optar pelas Certificações Microsoft?

No mundo atual, a disponibilização e acessibilidade da informação é um fator fundamental para uma resposta rápida e eficiente às oportunidades de negócio.

A existência de uma plataforma de base de dados escalável e integrada é uma vantagem para todas as empresas, na medida em que permite gerir e analisar informações de forma segura e atempada, através de um vasto conjunto de aplicações, de que é exemplo o Microsoft Business Intelligence.

OBJETIVOS

- ▶ Formar Especialistas com competências criativas, analíticas e críticas, no campo da gestão e administração de bases de dados SQL Server e potenciar a produtividade.
- ▶ Conferir o reconhecimento profissional e aumentar a empregabilidade dos Formandos, através das mais elevadas Certificações Internacionais Microsoft.

DESTINATÁRIOS

Todos os interessados em aprofundar conhecimentos e desenvolver competências na área de Bases de Dados, para consolidar uma carreira especializada na administração e gestão de bases de dados SQL Server.



Laboral: 09h30-13h00 e 14h00-17h30 Pós-Laboral: 18h30-22h00

CURSOS GALILEU

BASE DE DADOS	À DISTÂNCIA*	HORAS
Bases de Dados Relacionais, Análise e Linguagem SQL	live	33
Implementing Reports and Power BI	live	42
Workshop Excel 2013 - Self Service Power BI		30
Introdução ao Motor de Base de Dados PostgreSQL		14
Administração e Otimização do Motor de Base de Dados PostgreSQL		30
BIG DATA	À DISTÂNCIA*	HORAS
Hadoop Architecture & Administration	live	24
Hadoop Development	live	27
Cassandra Administration & Application Development	live	24
MongoDB Concepts	live	21

Laboral: 09h30-13h00 e 14h00-17h30 Pós-Laboral: 18h30-22h00

CURSOS OFICIAIS MICROSOFT

SQL SERVER 2016	À DISTÂNCIA*	HORAS
20761: Querying Data with Transact-SQL	live	35
20762: Developing SQL Databases	live	35
20764: Administering a SQL Database Infrastructure	live	35
20765: Provisioning SQL Databases	live	35
20767: Implementing a SQL Data Warehouse	live	35
20768: Developing SQL Data Models	live	24

SQL SERVER 2014	À DISTÂNCIA*	HORAS
20461: Querying Microsoft SQL Server 2014	live	30
20462: Administering Microsoft SQL Server 2014 Databases	live	30
20463: Implementing a Data Warehouse with Microsoft SQL Server 2014	live	30
20464: Developing Microsoft SQL Server 2014 Databases	live	30
20465: Designing Solutions for Microsoft SQL Server 2014	live	30
20466: Implementing Data Models and Reports with SQL Server 2014	live	30
20467: Designing Business Intelligence Solutions with Microsoft SQL Server 2014	live	30

FORMAÇÃO ESPECIALIZADA SQL SERVER	À DISTÂNCIA*	HORAS
10985: Introduction to SQL Databases		18
10977: Updating Your SQL Server Skills to Microsoft SQL Server 2014		30
10986: Updating Your Skills to SQL Server 2016		24
10987: Performance Tuning and Optimizing SQL Databases		28
40074: Microsoft SQL Server 2014 for Oracle DBAs		24
40441: Designing and Implementing Cloud Data Platform Solutions		21
55153: Microsoft SQL AlwaysOn and High Availability		14

DATA & ANALYTICS	À DISTÂNCIA*	HORAS
10988: Managing SQL Business Intelligence Operations		21
10990: Analyzing Data with SQL Server Reporting Services		21
10994: Data Analysis Fundamentals using Excel		14
20773: Analyzing Big Data with Microsoft R		24
20774: Perform Cloud Data Science with Azure Machine Learning		35
20775: Performing Data Engineering on Microsoft HD Insight		35
20776: Performing Big Data Engineering on Microsoft Cloud Services		35
20778: Analyzing Data with Power BI		24
20779: Analyzing Data with Excel		21

*Também disponível em formato E-learning  e Live Training  quando assinalado.

Laboral / Pós-Laboral

CERTIFICAÇÃO OFICIAL MTA: DATABASE FUNDAMENTALS

21 horas | 1 módulo | 1 exame | 1 Certificação

MÓDULOS DE FORMAÇÃO PRESENCIAL
40364: Database Administration Fundamentals

EXAME
98-364: Database Administration Fundamentals

CERTIFICAÇÃO OFICIAL MCSA: SQL 2016 DATABASE DEVELOPMENT

70 horas | 2 módulos | 2 exames | 1 certificação

MÓDULOS DE FORMAÇÃO PRESENCIAL
20761: Querying Data with Transact-SQL
20762: Developing SQL Databases

EXAMES
70-761: Querying Data with Transact-SQL
70-762: Developing SQL Databases

CERTIFICAÇÃO OFICIAL MCSA: SQL 2016 DATABASE ADMINISTRATION

70 horas | 2 módulos | 2 exames | 1 certificação

MÓDULOS DE FORMAÇÃO PRESENCIAL
20764: Administering a SQL Database Infrastructure
20765: Provisioning SQL Databases

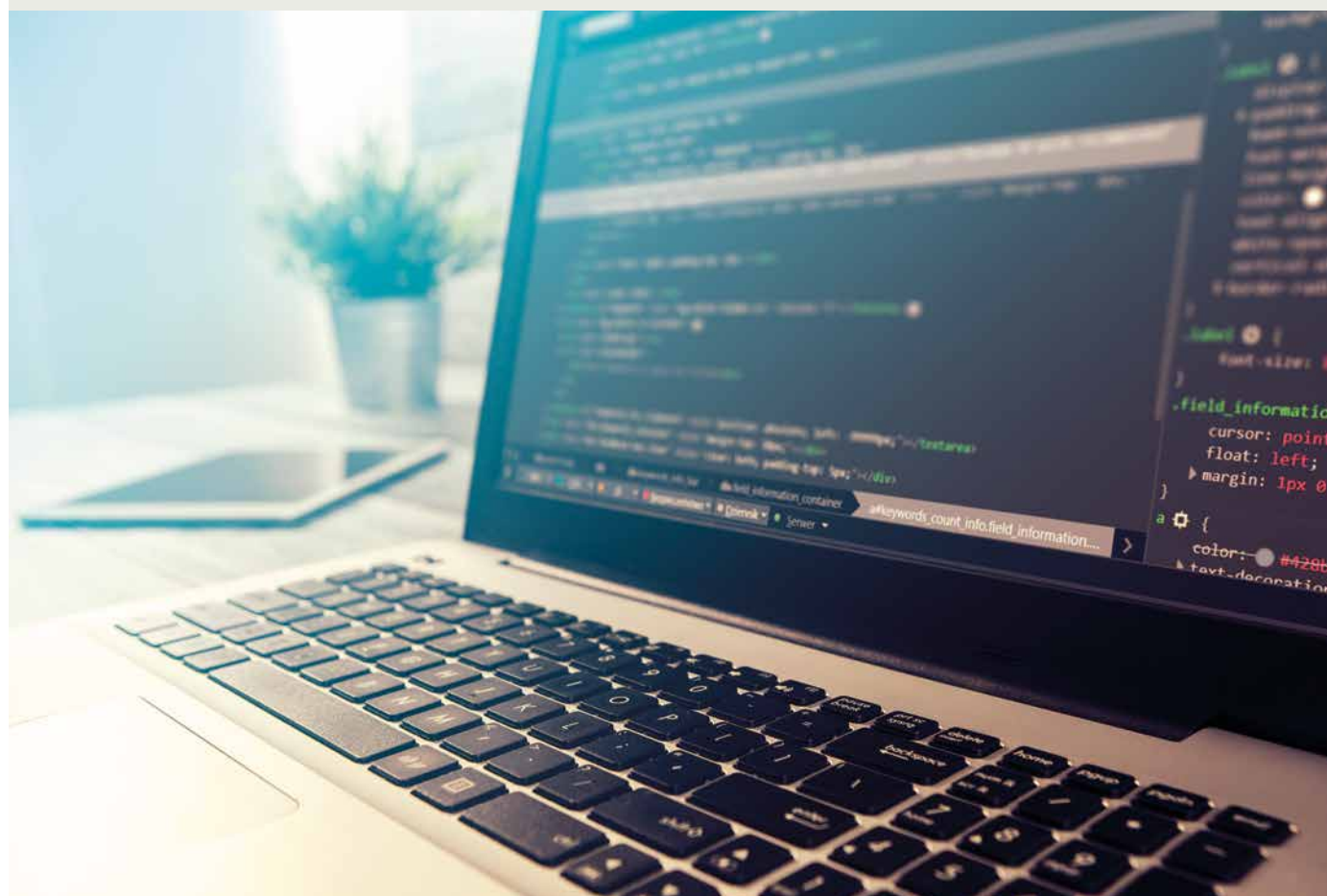
EXAMES
70-764: Developing Microsoft SQL Server Databases
70-765: Designing Database Solutions for SQL Server

CERTIFICAÇÃO OFICIAL MCSA: SQL 2016 BUSINESS INTELLIGENCE

70 horas | 2 módulos | 2 exames | 1 certificação

MÓDULOS DE FORMAÇÃO PRESENCIAL
20767: Implementing a SQL Data Warehouse
20768: Developing SQL Data Models

EXAMES
70-767: Implementing a SQL Data Warehouse
70-768: Developing SQL Data Models

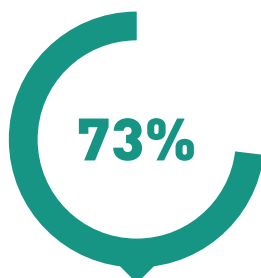


Porquê apostar nas Certificações Oracle?

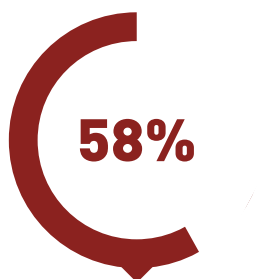
- 1 **Ganhe vantagem competitiva através do desenvolvimento de um conjunto de competências procuradas pelas empresas, nacionais e internacionais**
- 2 **Crie oportunidades e aumente a sua credibilidade através de uma aprendizagem contínua**
- 3 **Junte-se aos 80% que obtiveram a certificação Oracle e que conseguiram, assim, alcançar aumento salarial, promoção ou outras melhorias na carreira**

Fonte: Oracle.com

A formação/certificação é um dos benefícios mais desejados pela grande maioria dos candidatos, mas apenas 58% das empresas os oferece.



Profissionais



Empregadores

Fonte: Guia de Mercado Laboral Hays 2016

Laboral: 09h30-13h00 e 14h00-16h30 Pós-Laboral: 18h30-21h30 Sábados: 09h30-12h30 e 14h00-17h00

CURSOS ORACLE

BASES DE DADOS	À DISTÂNCIA*	HORAS
Linguagem SQL, em Bases de Dados Oracle		30
Administração de Bases de Dados Oracle		30
Optimização de Base de Dados Oracle		30
Programação com PL/SQL		30
Programação Avançada com PL/SQL		18
Oracle 12c: Fundamentos SQL e PL/SQL		30
Oracle 12c: Workshop Instalação e Upgrade		12
Oracle 12c: Workshop Administração		30
Oracle 12c: Workshop Recuperação e Backups		30
Oracle 12c: Gestão de Arquitectura Multitenant		12



Laboral: 09h30-13h00 e 14h00-17h30 Pós-Laboral: 18h30-22h00

CURSOS GALILEU

SEGURANÇA DA INFORMAÇÃO	À DISTÂNCIA*	HORAS
Fundamentos IT e Segurança	live	31,5
Kali Linux to Penetration Testing	live	28
Offensive Penetration Testing Services	live	35
Hardening de Sistemas	live	31,5
Segurança no desenvolvimento de Software		17,5
Monitorização, Detecção e Prevenção de Intrusões	live	28
Resposta a Incidentes com Técnicas Forenses	live	28
Certified Data Protection Practitioner	live	35
Segurança Informática para Utilizadores	e learning	2

Laboral: 09h00-13h00 e 14h00-17h00 Pós-Laboral: 18h30-22h00

CURSOS OFICIAIS CHECK POINT

SEGURANÇA	À DISTÂNCIA*	HORAS
CCSA - Check Point Security Administrator R80.10		21
CCSE - Check Point Security Engineering R80.10		21
CCMS77 - Check Point Security Master R77		24
CPSPack - Check Point Security Pack		42



Criminosos cibernéticos aperfeiçoaram as suas infraestruturas de *back-end* para realizar ataques com o objetivo de aumentar a eficiência e os lucros

Estes são os tipos de *malware* que os criminosos mais usam para aceder a redes empresariais: *adware*, *spyware*, redirecionadores mal intencionados, explorações de iFrame e *phishing*.

33.681

Tentativas de fraude
no Facebook

31.627

Tentativas de Fraude
em JavaScript

Fonte: Cisco 2016 Annual Security Report

Laboral / Pós-Laboral

CERTIFICAÇÕES EC-COUNCIL

	À DISTÂNCIA*	HORAS
CSCU - Certified Secure Computer User		14
CND - Certified Network Defender		35
CEH - Ethical Hacking and Countermeasures		35
CHFI - Computer Hacking Forensic Investigator		35
ECSA - EC-Council Certified Security Analyst		35
ECSP - EC-Council Certified Secure Programmer		21
EDRP - EC-Council Disaster Recovery Professional		35
ECIH - EC-Council Certified Incident Handler		14
ECES - EC-Council Certified Encryption Specialist		20

*Também disponível em formato **E-learning** e **Live Training** quando assinalado.

A Virtualização é uma alternativa eficiente para todas as empresas permitindo uma economia de custos, um aumento da disponibilidade e uma melhoria de processos no seio de uma organização.

- 1 | Aumento da produtividade e redução de custos.**
- 2 | Maior disponibilidade e acesso.**
- 3 | Maior versatilidade das empresas.**



Laboral: 09h30-13h00 e 14h00-17h30 Pós-Laboral: 18h30-22h00

CURSOS OFICIAIS AMAZON / AWS

	À DISTÂNCIA*	HORAS
AWS Technical Essentials (AWSTE)		7
Architecting on AWS (AWSAR)		21
Advanced Architecting on AWS (AWSAA)		21
System Operations on AWS (AWSSO)		21
Migrating to AWS (AWSMIG)		14

Laboral: 09h30-13h00 e 14h00-17h30 Pós-Laboral: 18h30-22h00

CURSOS OFICIAIS CLOUD CREDENTIAL COUNCIL

CLOUD	À DISTÂNCIA*	HORAS
CCC-BDF - Big Data Foundation		14
CCC-CTA - Cloud Technology Associate		21

Laboral: 09h30-13h00 e 14h00-17h30 Pós-Laboral: 18h30-22h00

CURSOS OFICIAIS MICROSOFT

VIRTUALIZAÇÃO/PRIVATE CLOUD/SYSTEM CENTER	À DISTÂNCIA*	HORAS
40368: Mobility & Devices Fundamentals: MTA Exam 98-368		21
40369: Cloud Fundamentals: MTA Exam 98-369		21
20694: Virtualizing Enterprise Desktops and Apps		35
10748: Planning and Deploying System Center 2012 Configuration Manager		21
10964: Cloud & Datacenter Monitoring with System Center Operations Manager		35
55004: Installing and Configuring System Center 2012 Operations Manager		35
55006: Systems Center 2012 Operations Manager		35
55007: System Center 2012 Orchestrator		21
55009: System Center 2012 Service Manager		35
55023: Microsoft System Center Orchestrator 2012 for Runbook Authors		7
10965: IT Service Management with System Center Service Manager		35

Laboral: 09h00-13h00 e 14h00-18h00 Pós-Laboral: 18h00-22h00

CURSOS OFICIAIS VMWARE

DATA CENTER VIRTUALIZATION INFRASTRUCTURE	À DISTÂNCIA*	HORAS
VMware vSphere: Skills for Operators [V6]	live	16
VMware vSphere: What's New [V5.5 to V6.5]		24
VMware vSphere: Install, Configure, Manage [V6.5]		40
VMware vSphere: Fast Track [V6]	live	50
VMware vSphere: Optimize and Scale [V6.5]		40
VMware vSphere: Troubleshooting Workshop [v6.5]	live	40
VMware vSphere: Install, Configure, Manage and Optimize and Scale Fast Track [V6.5]		50
VMware vSphere: Design Workshop [V6.5]	live	24
VMware Site Recovery Manager: Install, Configure, Manage [V6.1]		16
VIRTUALIZATION & CLOUD MANAGEMENT PLATFORM	À DISTÂNCIA*	HORAS
VMware vRealize Automation: Install, Configure, Manage [V7.3]		40
VMware vRealize Operations Manager: Install, Configure, Manage [V6.2]		40
NETWORK VIRTUALIZATION & SECURITY	À DISTÂNCIA*	HORAS
VMware NSX: Install, Configure, Manage [V6.2]		40
VMware NSX Troubleshooting and Operations [V6.2]		40
VMware NSX for Internetworking Experts Fast Track [V6.2]		50
DESKTOP, APPLICATION VIRTUALIZATION & MOBILITY	À DISTÂNCIA*	HORAS
VMware Horizon 7: Install, Configure, Manage [V7.0]		40

*Também disponível em formato **E-learning** e **Live Training** quando assinalado.

Laboral: 09h30-13h00 e 14h00-17h30 Pós-Laboral: 18h30-22h00

CURSOS AZURE

MICROSOFT AZURE	À DISTÂNCIA*	HORAS
10979: Microsoft Azure Fundamentals		14
20532: Developing Microsoft Azure Solutions		28
20533: Implementing Microsoft Azure Infrastructure Solutions		35

Laboral: 09h30-13h00 e 14h00-17h30 Pós-Laboral: 18h30-22h00

CURSOS OFFICE 365

	À DISTÂNCIA*	HORAS
20347: Enabling and Managing Office 365		35
20334: Core Solutions of Microsoft Skype for Business 2015		35
40409: Deploying Voice Workloads for Skype for Business Online and Server 2015		35
10997: Office 365 Administration and Troubleshooting		21

Torne a sua Organização mais produtiva e colaborativa através das soluções Microsoft Azure e Office 365



SOFTWARE ASSURANCE

Está a usar os dias de formação a que tem direito?

Sabia que ao adquirir o licenciamento do Acordo empresarial tem direito a vouchers de formação grátis para a frequência de cursos Microsoft Official Curriculum (MOC)?

Aproveite o seu investimento em **licenciamento Microsoft** apostando na formação dos seus colaboradores a custo zero!

Como utilizar?

- 1 *Aceda ao site **Microsoft: Volume Licensing Service Center**;*
- 2 *Insira o seu nº de licença;*
- 3 *Insira o seu **ID Microsoft Certified Partners**;*
- 4 *Subscreva os dias de formação desejados;*
- 5 **O Voucher de formação será enviado diretamente para o seu e-mail.**

Vantagens

- + Formação a custo zero;
- + Acompanhamento permanente e especializado;
- + Desenvolvimento de planos ajustados à sua empresa através dos serviços Microsoft;
- + Conhecimento das novidades Microsoft em primeira mão.

Microsoft
Software Assurance
for Volume Licensing

Microsoft Partner
Gold Learning

Saiba mais em:
galileu.pt/softwareassurance

**MAXIMIZE
O SEU
INVESTIMENTO!**

*Fale com a **GALILEU**
e usufrua dos benefícios
de **Software Assurance***

Pós-Laboral: 18h30-22h00 Sábados: 09h30-13h00 e 14h00-17h30

CURSOS GALILEU

CAD	À DISTÂNCIA*	HORAS
Introdução ao Solidworks	live	14
Solidworks - Modelação Paramétrica	live	21

Manhãs: 09h30-12h30 Tardes: 14h30-17h30 Noites: 18h30-21h30 Sábados: 10h00-13h00 e 14h00-17h00

CURSOS FLAG

CAD	LIVE TRAINING	HORAS
ArchiCAD	live	30
Autodesk AutoCAD 2D	live	39
Autodesk AutoCAD 3D	live	36
Autodesk AutoCAD Architecture	live	42
Autodesk AutoCAD MAP 3D	live	21
Autodesk AutoCAD Revit	live	30
Autodesk AutoCAD Revit - Avançado	live	30
Sketchup	live	24

3D	LIVE TRAINING	HORAS
Autodesk 3ds Max	live	48
Autodesk 3ds Max - Avançado	live	45
Autodesk Maya	live	51
Autodesk Maya - Avançado	live	69
Cinema 4D	live	36

Garanta o Sucesso dos seus Projetos nas vertentes de CAD e 3D

A FLAG é um centro de formação especializado em tecnologias associadas ao desenvolvimento de artes/suportes visuais e interativos, nas vertentes print, web e motion.

Através da parceria estabelecida com a FLAG, a Galileu disponibiliza uma ampla oferta formativa em CAD e 3D.



Laboral / Pós-Laboral

CURSO ESPECIALIZADO CAD

81 horas | 3 módulos

MÓDULOS DE FORMAÇÃO PRESENCIAL

Autodesk AutoCAD 2D
Autodesk AutoCAD 3D
Projeto Prático

CURSO ESPECIALIZADO REVIT

66 horas | 3 módulos

MÓDULOS DE FORMAÇÃO PRESENCIAL

Autodesk Revit
Autodesk Revit - Avançado
Projeto Prático

CURSO ESPECIALIZADO 3DS MAX

99 horas | 3 módulos

MÓDULOS DE FORMAÇÃO PRESENCIAL

3ds Max
3ds Max - Avançado
Projeto Prático

CURSO ESPECIALIZADO MAYA

120 horas | 2 módulos

MÓDULOS DE FORMAÇÃO PRESENCIAL

Autodesk Maya
Autodesk Maya - Avançado

*Também disponível em formato **E-learning**  e **Live Training**  quando assinalado.

PÓS GRADUAÇÕES

As Pós-Graduações são programas de estudos de especialização de longa duração, que cobrem uma área de conhecimento abrangente. Em caso de aproveitamento, conferem um diploma de estudos.

As oportunidades e o êxito estão sempre do lado dos profissionais mais competentes!

Data Science

162h

A PGDS tem como objetivo proporcionar, aos profissionais, *know-how* que os permita saber como tirar partido desta nova capacidade estratégica nas organizações, dotando-os dos conhecimentos necessários para um global entendimento da atual realidade de geração, tratamento e análise de dados, numa visão detalhada dos conceitos e das metodologias de investigação, processamento e análise de dados e dos impactos que daí advêm para a competitividade das empresas nos diversos setores em que operam.



Information Security

186h

A PGIS visa dotar os profissionais de conhecimentos efetivos para a tomada de decisões e implementação de medidas em matéria de segurança que as organizações atualmente requerem.



HORÁRIO

6ªf 18h30-22h00 / sáb. 09h30-17h30

LOCAIS

Lisboa e Porto



 Estas Pós-Graduações estão também disponível em formato Live Training.

Criatividade, a base da criação, transformação e inovação no meio empresarial

Pelo incentivo à mudança, a criatividade constitui um meio para alcançar o Sucesso nas organizações, dado o seu potencial competitivo e inovador. Através da criatividade, é possível criar novos produtos ou serviços ou mesmo acrescentar valor aos produtos ou serviços atuais.

A GALILEU, em parceria com a FLAG, proporciona uma ampla oferta formativa nas áreas de design e criatividade, com vista a fazer face às necessidades da indústria criativa.

FLAG

INDÚSTRIA CRIATIVA EM ASCENSÃO EM PORTUGAL

INDÚSTRIA

4,6 MIL M €

Nº EMPRESAS

66 469

Nº COLABORADORES

88 749

EXPORTAÇÕES

402,7 M €

POSTOS DE TRABALHO POR SETOR

**PATRIMÓNIO
CULTURAL**

20 150

**AUDIOVISUAL
E MULTIMÉDIA**

17 084

ARTES VISUAIS

5 944

**ARTES
DO ESPETÁCULO**

10 262

**EDITORIAL
E LIVREIRO**

32 454

**ARQUITETURA
E DESIGN**

4 472

**CRAFTED ARTS
E INTERDISCIPLINARES**

9 937

A photograph of a modern, creative workspace. In the foreground, a man with a beard and long hair, wearing a teal shirt, is seated in a red office chair, facing a woman with long brown hair and glasses. They are both smiling and appear to be in a collaborative discussion. The woman is wearing a dark, textured jacket. In the background, another person is visible working at a desk. The room features large windows with wooden frames, brick walls, and two large, silver, dome-shaped pendant lamps hanging over the workspace. The overall atmosphere is bright and professional.

CRIATIVIDADE

CRIATIVIDADE E INTELIGÊNCIA EMOCIONAL

1 Laboral: 09h30-13h00 e 14h00-16h30 Pós-Laboral: 18h30-21h30
2 Laboral: 09h30-13h00 e 14h00-17h30 Pós-Laboral: 18h30-22h00

CURSOS GALILEU

	À DISTÂNCIA*	HORAS
Criatividade e Inteligência Emocional ¹		24
Pensamento Crítico e Resolução Criativa de Problemas ²		12





Manhãs: 09h30-12h30 Tardes: 14h30-17h30
Noites: 18h30-21h30 Sábados: 10h00-13h00 e 14h00-17h00

CURSOS FLAG

	À DISTÂNCIA*	HORAS
Adobe Acrobat Professional	live	6
Adobe Acrobat Professional: Formulário e Segurança	live	9
Adobe Illustrator	live	24
Adobe Illustrator - Avançado	live	15
Adobe InCopy + Adobe InDesign	live	18
Adobe InDesign	live	30
Adobe InDesign - Digital Publishing Suite e EPUB	live	24
Adobe InDesign - Avançado	live	21
Adobe Muse	live	18
Adobe Photoshop	live	27
Adobe Photoshop - Avançado	live	21
Arte Final	live	15
CorelDRAW	live	18
Migração de Freehand para Adobe Illustrator	live	12
Pré-Impressão	live	6
QuarkXpress	live	18

Manhãs / Tardes / Noites / Sábados

CURSO ESPECIALIZADO DESIGN GRÁFICO

93 horas | 5 módulos

MÓDULOS DE FORMAÇÃO PRESENCIAL

Adobe Photoshop
Adobe Illustrator
Adobe InDesign

Pré-impressão
Integração

CURSO ESPECIALIZADO DESIGN GRÁFICO AVANÇADO

63 horas | 4 módulos

MÓDULOS DE FORMAÇÃO PRESENCIAL

Adobe Photoshop - Avançado
Adobe Illustrator - Avançado

Adobe InDesign - Avançado
Integração

CURSO ESPECIALIZADO ADOBE PHOTOSHOP

60 horas | 3 módulos

MÓDULOS DE FORMAÇÃO PRESENCIAL

Adobe Photoshop
Adobe Photoshop - Avançado
Projeto Prático

CURSO ESPECIALIZADO ADOBE ILLUSTRATOR

51 horas | 3 módulos

MÓDULOS DE FORMAÇÃO PRESENCIAL

Adobe Illustrator
Adobe Illustrator - Avançado
Projeto Prático

CURSO ESPECIALIZADO ADOBE INDESIGN

63 horas | 3 módulos

MÓDULOS DE FORMAÇÃO PRESENCIAL

Adobe InDesign
Adobe InDesign - Avançado
Projeto Prático

*Também disponível em formato E-learning e Live Training quando assinalado.

Manhãs: 09h30-12h30 Tardes: 14h30-17h30
Noites: 18h30-21h30 Sábados: 10h00-13h00 e 14h00-17h00

CURSOS FLAG

UX/UI	À DISTÂNCIA*	HORAS
Adobe Animate CC	live	27
Adobe Dreamweaver	live	39
Adobe Dreamweaver - Avançado	live	30
Arquitetura de Informação		9
Criação de Mockups com Sketch		15
Desenho e Prototipagem com Invision		21
Design de Interação		21
Front-End Development com HTML5 e CSS3		36
Fundamentos de UX/UI Design		12
Interatividade e Animações com CSS3, jQuery e Plug-Ins		21
Metodologias e Processo de Design Digital		12
Motion for Interaction		18
Responsive Web Design & Development		15
User Research		9
User Testing		6
Visual Design		9
Workshop: Responsive WordPress		21



Manhãs / Tardes / Noites / Sábados

CURSO ESPECIALIZADO UX/UI DESIGN

120 horas | 9 módulos

MÓDULOS DE FORMAÇÃO PRESENCIAL

Fundamentos de UX/UI Design
User Research
Arquitetura de Informação
Visual Design
Criação Mockups Sketch

Desenho e Prototipagem com Invision
Design de Interação
User Testing
Projeto Prático

CURSO ESPECIALIZADO USER INTERFACE DESIGN & DEVELOPMENT

120 horas | 6 módulos

MÓDULOS DE FORMAÇÃO PRESENCIAL

Front-End Development
com HTML5 e CSS3
Responsive Web Design & Development
Workshop: JavaScript Foundations

Interatividade e Animações
com CSS3, JQuery e Plug-Ins
Workshop: Responsive WordPress
Projeto Prático

DESENHO & ANIMAÇÃO 3D

AUTODESK
Authorized Training Center

Manhãs: 9h30-12h30 Tardes: 14h30-17h30
Noites: 18h30-21h30 Sábados: 10h00-13h00 e 14h00-17h00

CURSOS FLAG

DESENHO E ANIMAÇÃO 3D	À DISTÂNCIA*	HORAS
Autodesk 3ds Max	live	48
Autodesk 3ds Max - Avançado	live	45
Autodesk Maya	live	51
Autodesk Maya - Avançado	live	69
Cinema 4D	live	36



Manhãs / Tardes / Noites / Sábados

CURSO ESPECIALIZADO 3DS MAX

99 horas | 3 módulos

MÓDULOS DE FORMAÇÃO PRESENCIAL

Autodesk 3ds Max
Autodesk 3ds Max - Avançado
Projeto

CURSO ESPECIALIZADO MAYA

120 horas | 2 módulos

MÓDULOS DE FORMAÇÃO PRESENCIAL

Autodesk Maya
Autodesk Maya - Avançado

*Também disponível em formato E-learning  e Live Training  quando assinalado.

Manhãs: 09h30-12h30 Tardes: 14h30-17h30
Noites: 18h30-21h30 Sábados: 10h00-13h00 e 14h00-17h00

CURSOS FLAG

VIDEO E MOTION	À DISTÂNCIA*	HORAS
Adobe After Effects	live	18
Adobe After Effects Avançado	live	24
Adobe Audition	live	15
Adobe Encore	live	18
Adobe Premiere Pro	live	21
Apple Color	live	12
Apple Compressor	live	9
Apple Final Cut Pro	live	18
Apple Motion	live	18
Apple Soundtrack Pro	live	12

“

Tamanha experiência, no âmbito da formação, sempre pronta para atender a EAD com agilidade, qualidade e preços acessíveis. A GALILEU tem ainda uma equipa de profissionais excelentes, capazes de responder à nossa necessidade.

Susana Macedo
Responsável RH
EAD - Empresa de Arquivo
de Documentação



Manhãs / Tardes / Noites / Sábados

CURSO ESPECIALIZADO EDIÇÃO DE VÍDEO

96 horas | 8 módulos

MÓDULOS DE FORMAÇÃO PRESENCIAL

Conceitos da imagem e da linguagem audiovisual
Técnicas de Edição de Vídeo
Apple Final Cut Pro

Apple Motion
Apple Color
Apple Soundtrack Pro

Apple Compressor
Projeto

CURSO ESPECIALIZADO MOTION DESIGN

132 horas | 8 módulos

MÓDULOS DE FORMAÇÃO PRESENCIAL

Introdução a Motion Graphics Design
Adobe Photoshop
Efeitos, Transições e Correções de Cor

Adobe After Effects
Adobe After Effects Avançado
Adobe Premiere Pro

Adobe Audition
Projeto

CURSO ESPECIALIZADO CAPTURA DE VÍDEO

57 horas | 8 módulos

MÓDULOS DE FORMAÇÃO PRESENCIAL

Técnicas de Captura de Vídeo
Expressividade para a câmara
Conceitos de som

Conceitos de iluminação
Workshop: Estrutura de argumento
Workshop: Storyboard

Steadycam
Projeto I

*Também disponível em formato **E-learning** e **Live Training** quando assinalado.

Manhãs: 09h30-12h30 Tardes: 14h30-17h30
Noites: 18h30-21h30 Sábados: 10h00-13h00 e 14h00-17h00

CURSOS FLAG

MARKETING DIGITAL	LIVE TRAINING	HORAS
Blogging com WordPress	live	18
E-Commerce: Da Estratégia à Implementação	live	15
E-Mail Marketing	live	12
Facebook Ads (Publicidade no Facebook)	live	12
Facebook Marketing	live	18
Fundamentos de E-Commerce	live	15
Fundamentos de Social Media Marketing	live	6
Fundamentos de Search Engine Marketing	live	6
Fundamentos de Marketing Digital	live	9
Google Adwords	live	18
Google Analytics	live	15
Instagram Marketing	live	12
LinkedIn Marketing	live	9
Search Engine Optimization (SEO)	live	18
Twitter Marketing	live	9
Web Copywriting	live	15
YouTube Marketing	live	6

Aposte na formação em Marketing Digital

Saiba como implementar uma estratégia nas várias vertentes de Marketing Digital na sua empresa, de forma prática e integrada.

A GALILEU disponibiliza uma ampla oferta formativa em Marketing Digital, através da parceria estabelecida com a FLAG.

7 funções mais procuradas pelas empresas na área Digital

- 1 | Digital Marketing Specialist
- 2 | Search Engine Optimization (SEO)
- 3 | Search Engine Marketing (SEM)
- 4 | Data Analytics Manager
- 5 | Content Marketing Manager
- 6 | Head of e-Commerce
- 7 | Social Media Specialist

Fonte: Michael Page, 2017

Manhãs / Tardes / Noites / Sábados

CURSO ESPECIALIZADO E-COMMERCE

63 horas | 6 módulos

MÓDULOS DE FORMAÇÃO PRESENCIAL

Fundamentos de E-Commerce
E-Commerce: da estratégia à implementação
Workshop: Criação de uma plataforma de E-Commerce em WordPress
Otimização e Gestão de Clientes de E-Commerce
Relatórios de E-Commerce e Business Intelligence
Workshop: Estratégias de Comunicação e Novas Tendências de Venda Online

CURSO ESPECIALIZADO SEARCH ENGINE MARKETING

72 horas | 5 módulos

MÓDULOS DE FORMAÇÃO PRESENCIAL

Fundamentos de Search Engine Marketing
Search Engine Optimization
Google AdWords
Google Analytics
Projeto Prático

CURSO ESPECIALIZADO SOCIAL MEDIA MARKETING

90 horas | 9 módulos

MÓDULOS DE FORMAÇÃO PRESENCIAL

Fundamentos de Social Media Marketing
Workshop: Community Management
Facebook Marketing
Facebook Ads (Publicidade no Facebook)
Twitter Marketing
LinkedIn Marketing
Instagram Marketing
Youtube Marketing
Projeto Prático

C. ESP. VENDAS 3.0: TÉCNICAS E FERRAMENTAS WEB

111 horas | 9 módulos

MÓDULOS DE FORMAÇÃO PRESENCIAL

O Novo Paradigma do Ciclo de Vendas
O Consultor Comercial na Era Digital
ERP e CRM
E-Mail Marketing para Consultores Comerciais
Masterclass: Conteúdos que Vendem por Si
Motores de Pesquisa e Vendas
Social Selling
Masterclass: Plano de Ação de Online Sales para B2C
Masterclass: Plano de Ação de Online Sales para B2B

Academias

As Academias FLAG são cursos inovadores, que visam a preparação e qualificação de profissionais especializados numa determinada área.

O programa curricular das Academias contempla módulos teóricos, práticos, tecnológicos e técnicos, privilegiando a transversalidade e interdisciplinaridade dos vários domínios da respetiva área de atuação.

O corpo docente é composto por uma vasta equipa de formadores reconhecidos profissionalmente por serem especialistas na respetiva área que lecionam.

Marketing Digital
447h

Criatividade Publicitária
351h

Co-Criação
177,5h

No contexto do mercado de trabalho atual, os recrutadores já não procuram apenas recursos humanos que detenham “hard skills”, ou seja, competências técnicas especializadas.

As empresas procuram atualmente profissionais que, a par destes saberes técnicos, detenham um conjunto de “soft skills”, isto é, Competências Comportamentais, assentes em características pessoais e relacionais.

Estas competências, transversais a todas as funções e setores de atividade, podem ser técnicas de gestão do tempo, negociação, liderança, comunicação, organização do trabalho, pensamento crítico, resolução de problemas, entre outras.

A GALILEU dispõe de um conjunto alargado de soluções de formação, que passam não só por ações de calendário, mas também por formações à medida e de forma experiencial, tendo em conta as suas características pessoais e relacionais.

10

COMPETÊNCIAS MAIS VALORIZADAS PELAS EMPRESAS

- 1 APTIDÕES TÉCNICAS ESPECÍFICAS DE CADA ÁREA
- 2 PROATIVIDADE
- 3 APETÊNCIA PARA TRABALHAR EM EQUIPA
- 4 CAPACIDADE DE TRABALHO
- 5 ÉTICA
- 6 ORIENTAÇÃO PARA OBJETIVOS
- 7 ORIENTAÇÃO PARA O CLIENTE
- 8 EXPERIÊNCIA
- 9 POTENCIAL DE CRESCIMENTO
- 10 AUTONOMIA

A group of four business professionals in a modern office hallway. A man in a blue suit holds a tablet, while a woman in a black blazer holds a laptop. They are engaged in a discussion. The background shows a long, brightly lit corridor with glass partitions and a whiteboard.

COMPETÊNCIAS COMPORTAMENTAIS



Na GALILEU desenhamos soluções personalizadas, direcionadas às necessidades específicas de cada organização, tendo como base os seus objetivos estratégicos, táticos e operacionais.

Mais do que Clientes temos Parceiros, por isso as soluções que desenvolvemos resultam da análise da sua conjuntura dos nossos clientes e identificação das necessidades de desenvolvimento dos seus colaboradores.

Acreditamos que colaboradores felizes contribuem de forma construtiva em prol da Organização, por isso promovemos experiências de aprendizagem que permitem desenvolver as pessoas e, consequentemente, criar impacto positivo no ambiente e nos resultados das Organizações.

Potencie o Capital Humano enquanto ativo valioso da organização

A Galileu dispõe de uma oferta formativa especializada no desenvolvimento de competências que permitem aumentar o desempenho dos colaboradores e de os potenciar enquanto vantagem competitiva da organização.

¹ Laboral: 09h30-13h00 e 14h00-16h30 Pós-Laboral: 18h30-21h30
² Laboral: 09h30-13h00 e 14h00-17h30 Pós-Laboral: 18h30-22h00

CURSOS GALILEU

DESENVOLVIMENTO DO CAPITAL HUMANO	À DISTÂNCIA*	HORAS
Gestão de Tempo e Organização do Trabalho ¹		12
Criatividade e Inteligência Emocional ¹		24
Pensamento Crítico e Resolução Criativa de Problemas ²		14
Gestão de Stress ¹		12
Gestão e Resolução de Conflitos ¹		18
Comunicação Efetiva e Assertiva ²		14
Conduzir Reuniões de Sucesso ²		7
Apresentações Eficazes com o PowerPoint ²		21
Atendimento de Excelência ¹		12
Cultura de Orientação para o Cliente ²		14
Retenção e Recuperação de Clientes ¹		12
Técnicas de Negociação ¹		18
Competências Chave para a Excelência Profissional ¹		7
Liderança e Motivação de Equipas ¹		24
Liderança e Performance de Equipas ¹		7



VANTAGENS DA FORMAÇÃO À MEDIDA

- ▶ **Apoio, consultadoria e diagnóstico de formação inicial**, para identificação de necessidades e elaboração do plano de formação;
- ▶ **Formação desenhada à medida das necessidades dos clientes**, com conteúdos programáticos adaptados e personalizados, de forma a que o grupo alcance os objetivos pretendidos;
- ▶ **Formação ministrada num dos Centros de Formação GALILEU ou nas instalações do cliente**, com flexibilidade total de datas e horários;
- ▶ **Equipa de formadores especializada** na área comportamental e nos vários setores de atividade;
- ▶ **Desenvolvimento e implementação de um plano de comunicação**, para potenciar a receptividade e o envolvimento dos colaboradores;
- ▶ **Avaliação qualitativa e quantitativa** da formação;
- ▶ **Relatório final de formação**, com medição de resultados e aplicação de medidas corretivas, de forma a maximizar o retorno do investimento;
- ▶ **Acompanhamento e apoio pós-formação**, com recurso a metodologias *follow-up*, de forma a garantir a aplicação dos conteúdos no dia-a-dia.





OUTROS SERVIÇOS

CENTRO DE EXAMES

Invista no seu Sucesso Profissional e certifique as suas competências

Num mercado de trabalho cada vez mais competitivo, a certificação constitui um meio determinante para a validação de competências e experiência profissional para todos aqueles que procuram ou já trabalham no setor das tecnologias de informação, acrescentando valor a todas as etapas da sua carreira profissional.

Através da certificação, os profissionais têm a oportunidade de comprovar o seu *know-how* e ver reconhecidas as suas competências numa determinada área de especialização, promovendo novas oportunidades de carreira e empregabilidade, melhores condições de trabalho e credibilidade profissional.

Para que possa comprovar, de forma transparente, as suas competências enquanto Profissional de TI, a GALILEU proporciona-lhe, através do Centro de Exames, o acesso a um conjunto alargado de certificações.

Encaradas pelo mercado como uma garantia de qualidade, as certificações atestam que o profissional se encontra capacitado para resolver todas as questões numa determinada área.

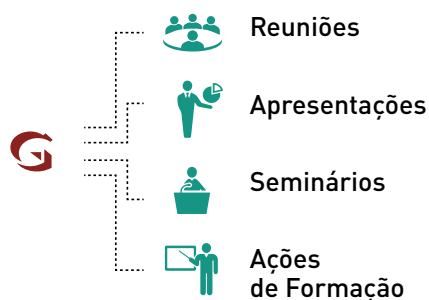
Através da **Pearson VUE**, **Prometric**, **Kryterion**, **Certiport** e **PSI**, poderá realizar de exames de certificação das software houses mais prestigiadas do mercado, tais como:

- ▶ Microsoft
- ▶ Oracle
- ▶ Cisco
- ▶ Sales Force
- ▶ VMware
- ▶ Red Hat
- ▶ CompTIA
- ▶ AWS



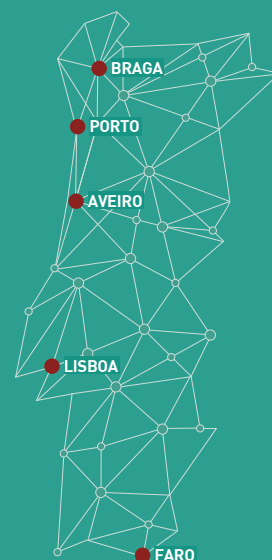
Se pretende efetuar a sua **inscrição num exame de certificação**, por favor contacte-nos: exames@galileu.pt

**A GALILEU coloca
à disposição dos seus
clientes o aluguer
das suas salas de
formação à medida
das suas necessidades.**



Amplas, com ar condicionado e luz natural, as salas de formação da GALILEU estão **equipadas com as mais avançadas tecnologias**, dispoñdo de **apoio técnico e secretariado, acesso à internet**, capacidade **até 15 pessoas**, **disponibilidade flexível de horários**.

Com localização central e servidos de excelentes redes de transportes públicos e parques de estacionamento, todos os centros de formação GALILEU disponibilizam este serviço com as mesmas características, apresentando uma extensa cobertura nacional.



CONTACTE-NOS PARA INFORMAÇÕES ADICIONAIS:

- ▶ Aveiro: aveiro@galileu.pt | 234 371 011
- ▶ Faro: algarve@galileu.pt | 289 829 365

- ▶ Lisboa: info@galileu.pt | 21 361 22 00
- ▶ Porto: porto@galileu.pt | 22 607 30 90



PROTEÇÃO DE DADOS

Prepare a sua organização para a entrada em vigor do **novo Regulamento Geral de Proteção de Dados**

SENSIBILIZAÇÃO

- ▶ **SENSIBILIZAÇÃO PARA O REGULAMENTO GERAL DE PROTEÇÃO DE DADOS** 3,5h
- ▶ **WORKSHOP RGPD - IT** 3,5h
- ▶ **WORKSHOP RGPD - LEGAL** 3,5h
- ▶ **WORKSHOP RGPD - MARKETING** 3,5h
- ▶ **WORKSHOP RGPD - RECURSOS HUMANOS** 3,5h
- ▶ **WORKSHOP RGPD - SALES** 3,5h

IMPLEMENTAÇÃO

- ▶ **CERTIFIED DATA PROTECTION PRACTITIONER** 35h
inclui a Certificação
Irish Computer Society (ICS) Certified Data Protection Practitioner

ESPECIALIZAÇÃO

- ▶ **DATA PROTECTION OFFICER** 94,5h
inclui as Certificações
Irish Computer Society (ICS) Certified Data Protection Practitioner
Certificação Rumos Expert (CRE): Data Protection Officer
(de acordo com o referencial da Agência Espanhola de Proteção de Dados)

Conheça a oferta formativa na área da Proteção de Dados
www.galileu.pt

A GALILEU é reconhecida pela DGERT



► **GALILEU AVEIRO**

Rua António Gomes Rocha Madail, 45A, 3800-351 Aveiro
Tel: 234 371 011 | aveiro@galileu.pt

► **GALILEU BRAGA**

Rua Augusto Veloso, 140, 4705-082 Braga
Tel: 22 607 30 90 | braga@galileu.pt

► **GALILEU FARO**

Praceta Dr. Clementino de Brito Pinto, 6, loja 6C, 8000-327 Faro
Tel: 289 829 365 | algarve@galileu.pt

► **GALILEU LISBOA**

Campo Grande, 56, 5ºC, 1700-093 Lisboa
Tel: 21 361 22 00 | Fax: 21 361 22 38 | info@galileu.pt

► **GALILEU PORTO**

Rua Oliveira Monteiro, 168, 4050-438 Porto
Tel: 22 607 30 90 | porto@galileu.pt



A GALILEU AUXILIA A **AMI** (ASSISTÊNCIA MÉDICA INTERNACIONAL)
ATRAVÉS DA FORMAÇÃO GRATUITA AOS SEUS COLABORADORES

www.galileu.pt



[linkedin.com/company/galileu-pt/](https://www.linkedin.com/company/galileu-pt/)



[facebook.com/galileu.sa](https://www.facebook.com/galileu.sa)

Grupo **Rumos**

Microsoft Partner
Gold Learning



KRYTERION™

